

ul.Barczewskiego

źródło - LED

Partner kontaktowy:
Numer zlecenia:
Firma:
Numer klienta:

Data: 16.11.2016
Edytor: Zbigniew Duchliński

Edytor Zbigniew Duchliński
Telefon
faks
e-Mail

Spis treści

ul.Barczewskiego	
Strona tytułowa projektu	1
Spis treści	2
ul.Barczewskiego syt. A1	
Dane planowania	3
Wyniki szczegółowe	4
Pola oszacowania	
Pole oszacowania Jezdnia 1	
Izolinie (E)	6
Obserwator	
Obserwator 1	
Izolinie (L)	7
Obserwator 2	
Izolinie (L)	8
Pole oszacowania Chodnik 1	
Izolinie (E)	9
ul.Barczewskiego syt. A2	
Dane planowania	10
Wyniki szczegółowe	11
Pola oszacowania	
Pole oszacowania Jezdnia 1	
Izolinie (E)	13
Obserwator	
Obserwator 1	
Izolinie (L)	14
Obserwator 2	
Izolinie (L)	15
Pole oszacowania Chodnik 1	
Izolinie (E)	16
ul.Barczewskiego syt. A3	
Dane planowania	17
Wyniki szczegółowe	18
Pola oszacowania	
Pole oszacowania Jezdnia 1	
Izolinie (E)	20
Obserwator	
Obserwator 1	
Izolinie (L)	21
Obserwator 2	
Izolinie (L)	22
Pole oszacowania Chodnik 1	
Izolinie (E)	23

Edytor Zbigniew Duchliński
Telefon
faks
e-Mail

ul.Barczewskiego syt. A1 / Dane planowania

ME4b

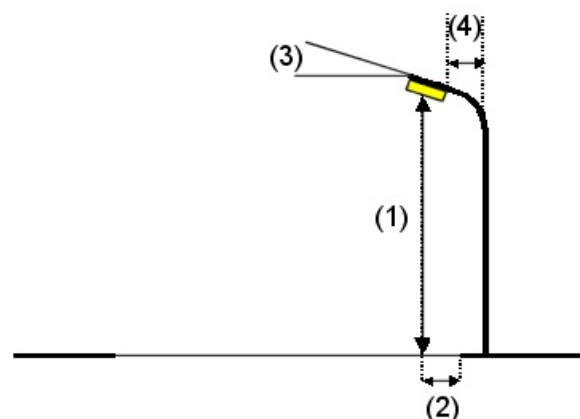
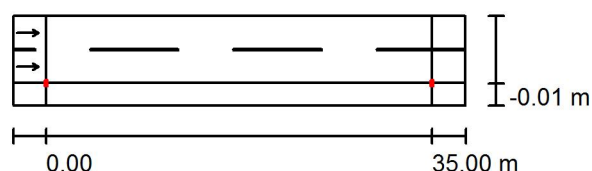
Profil ulicy

Jezdnia 1 (Szerokość: 6.000 m, Liczba pasów jezdni: 2, Nawierzchnia: R3, q0: 0.070)

Chodnik 1 (Szerokość: 2.000 m)

Współczynnik konserwacji: 0.80

Rozmieszczenia opraw



Oprawa: Area Lamp OU-05 LED36_60W_500mA OU-05 LED 60W_500mA
Strumień świetlny (Oprawa): 6506 lm
Strumień świetlny (Lampy): 7380 lm
Moc opraw: 59.0 W
Rozmieszczenie: jednostronnie na dole
Odstęp słupa: 35.000 m
Wysokość montażu (1): 8.159 m
Wysokość punktu świetlnego: 8.000 m
Nawis (2): 0.000 m
Nachylenie wysięgnika (3): 5.0 °
Długość wysięgnika (4): 2.000 m

Wartości maksymalne mocy oświetleniowej
przy 70°: 468 cd/klm
przy 80°: 79 cd/klm
przy 90°: 2.36 cd/klm

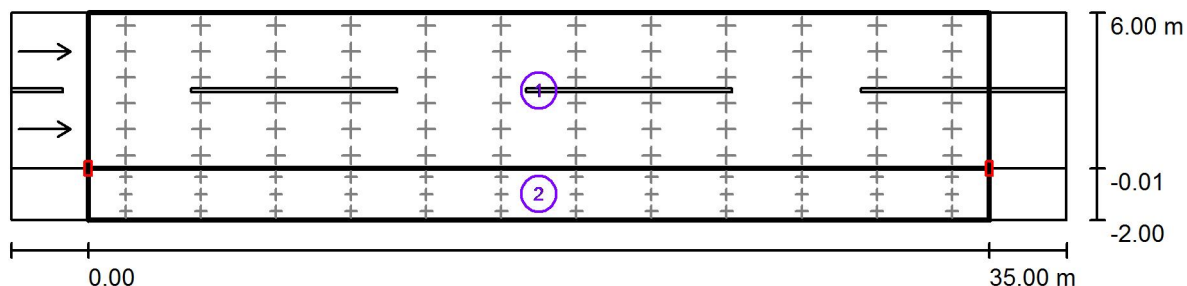
W każdym kierunku tworzącym podany kąt z dolną linią pionową przy zainstalowanym i gotowym do użytku oświetleniu.

Rozmieszczenie spełnia wymagania klasy mocy oświetleniowej G3.

Rozmieszczenie spełnia wymagania klasy indeksu oślepiania D.6.

Edytor Zbigniew Duchliński
Telefon
faks
e-Mail

ul.Barczewskiego syt. A1 / Wyniki szczegółowe



Współczynnik konserwacji: 0.80

Skala 1:294

Lista pól oszacowania

- 1 Pole oszacowania Jezdnia 1
Długość: 35.000 m, Szerokość: 6.000 m
Siatka: 12 x 6 Punkty
Przynależne elementy uliczne: Jezdnia 1.
Nawierzchnia: R3, q0: 0.070
Wybrana klasa oświetleniowa: ME4b

(Wszystkie wymagania fotometryczne zostały spełnione.)

	L_m [cd/m ²]	U0	UI	TI [%]	SR
Wartości rzeczywiste według obliczenia:	0.80	0.52	0.58	12	0.73
Wartości zadane według klasy:	≥ 0.75	≥ 0.40	≥ 0.50	≤ 15	≥ 0.50
Spełnione/nie spełnione:	✓	✓	✓	✓	✓

Edytor Zbigniew Duchliński
Telefon
faks
e-Mail

ul.Barczewskiego syt. A1 / Wyniki szczegółowe

Lista pól oszacowania**2 Pole oszacowania Chodnik 1**

Długość: 35.000 m, Szerokość: 2.000 m

Siatka: 12 x 3 Punkty

Przynależne elementy uliczne: Chodnik 1.

Wybrana klasa oświetleniowa: S2

(Wszystkie wymagania fotometryczne zostały spełnione.)

Wartości rzeczywiste według obliczenia:

Wartości zadane według klasy:

Spełnione/nie spełnione:

 E_m [lx]

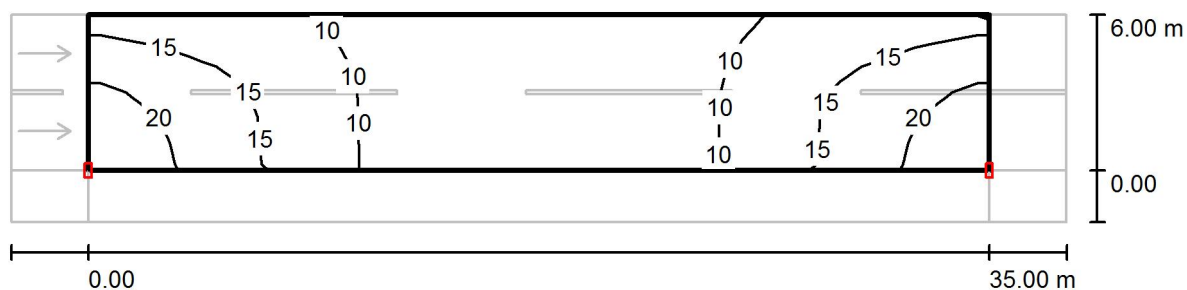
11.80

 ≥ 10.00  E_{min} [lx]

4.95

 ≥ 3.00 

Edytor Zbigniew Duchliński
Telefon
faks
e-Mail

ul.Barczewskiego syt. A1 / Pole oszacowania Jezdnia 1 / Izolinie (E)

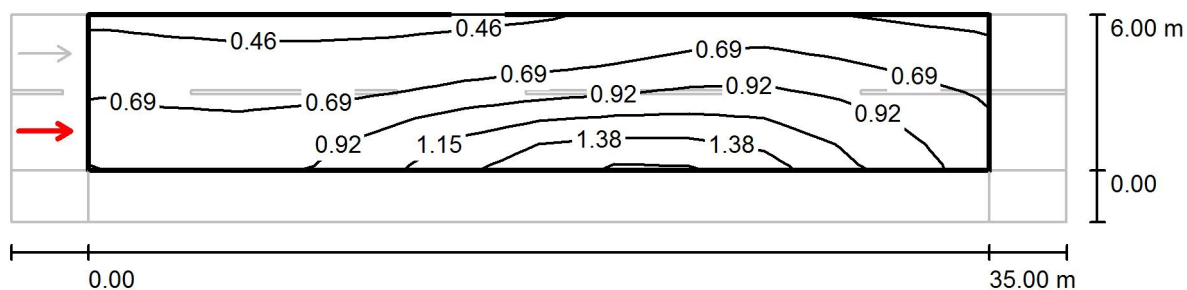
Wartości Lux, Skala 1 : 294

Siatka: 12 x 6 Punkty

 E_m [lx]
12 E_{min} [lx]
5.99 E_{max} [lx]
23 E_{min} / E_m
0.499 E_{min} / E_{max}
0.265

Edytor Zbigniew Duchliński
 Telefon
 faks
 e-Mail

ul.Barczewskiego syt. A1 / Pole oszacowania Jezdnia 1 / Obserwator 1 / Izolinie (L)



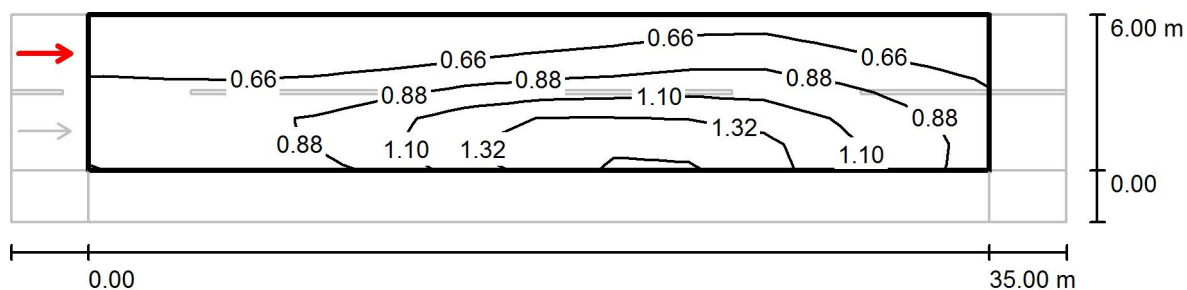
Wartości Candela/m², Skala 1 : 294

Siatka: 12 x 6 Punkty
 Pozycja obserwatora: (-60.000 m, 1.500 m, 1.500 m)
 Nawierzchnia: R3, q0: 0.070

	L_m [cd/m ²]	U0	UI	TI [%]
Wartości rzeczywiste według obliczenia:	0.80	0.53	0.58	12
Wartości zadane według klasy ME4b:	≥ 0.75	≥ 0.40	≥ 0.50	≤ 15
Spełnione/nie spełnione:	✓	✓	✓	✓

Edytor Zbigniew Duchliński
 Telefon
 faks
 e-Mail

ul.Barczewskiego syt. A1 / Pole oszacowania Jezdnia 1 / Obserwator 2 / Izolinie (L)



Wartości Candela/m², Skala 1 : 294

Siatka: 12 x 6 Punkty

Pozycja obserwatora: (-60.000 m, 4.500 m, 1.500 m)

Nawierzchnia: R3, q0: 0.070

	L_m [cd/m²]	U0	UI	TI [%]
Wartości rzeczywiste według obliczenia:	0.86	0.52	0.67	8
Wartości zadane według klasy ME4b:	≥ 0.75	≥ 0.40	≥ 0.50	≤ 15
Spełnione/nie spełnione:	✓	✓	✓	✓

Edytor Zbigniew Duchliński
Telefon
faks
e-Mail

ul.Barczewskiego syt. A1 / Pole oszacowania Chodnik 1 / Izolinie (E)

Wartości Lux, Skala 1 : 294

Siatka: 12 x 3 Punkty

 E_m [lx]
12 E_{min} [lx]
4.95 E_{max} [lx]
22 E_{min} / E_m
0.419 E_{min} / E_{max}
0.228

Edytor Zbigniew Duchliński
 Telefon
 faks
 e-Mail

ul.Barczewskiego syt. A2 / Dane planowania

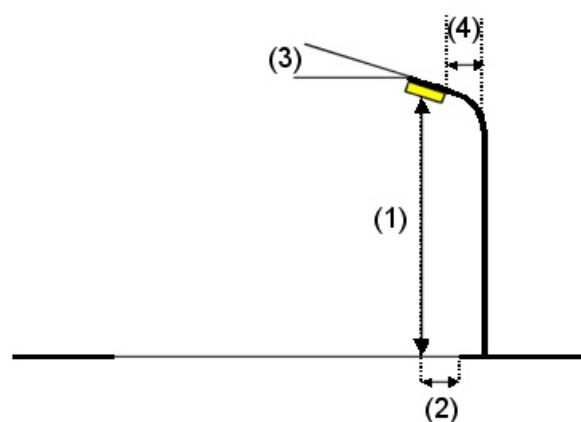
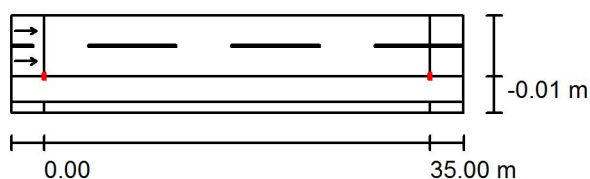
ME4b

Profil ulicy

Jezdnia 1 (Szerokość: 5.500 m, Liczba pasów jezdni: 2, Nawierzchnia: R3, q0: 0.070)
 Pas zieleni (Szerokość: 2.300 m)
 Chodnik 1 (Szerokość: 1.000 m)

Współczynnik konserwacji: 0.80

Rozmieszczenia opraw

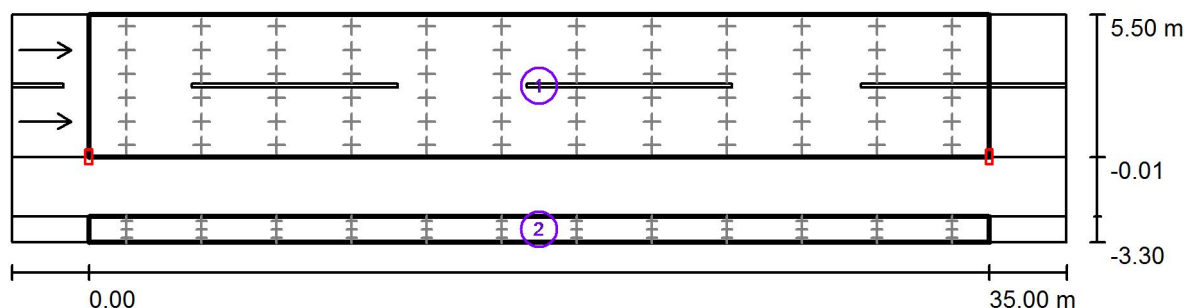


Oprawa: Area Lamp OU-05 LED36_60W_500mA OU-05 LED 60W_500mA
 Strumień świetlny (Oprawa): 6506 lm
 Strumień świetlny (Lampy): 7380 lm
 Moc opraw: 59.0 W
 Rozmieszczenie: jednostronnie na dole
 Odstęp słupa: 35.000 m
 Wysokość montażu (1): 8.159 m
 Wysokość punktu świetlnego: 8.000 m
 Nawis (2): 0.000 m
 Nachylenie wysięgnika (3): 5.0 °
 Długość wysięgnika (4): 1.500 m

Wartości maksymalne mocy oświetleniowej
 przy 70°: 468 cd/klm
 przy 80°: 79 cd/klm
 przy 90°: 2.36 cd/klm
 W każdym kierunku tworzącym podany kąt z dolną linią pionową przy zainstalowanym i gotowym do użytku oświetleniu.
 Rozmieszczenie spełnia wymagania klasy mocy oświetleniowej G3.
 Rozmieszczenie spełnia wymagania klasy indeksu oślepiania D.6.

Edytor Zbigniew Duchliński
Telefon
faks
e-Mail

ul.Barczewskiego syt. A2 / Wyniki szczegółowe



Współczynnik konserwacji: 0.80

Skala 1:294

Lista pól oszacowania

- 1 Pole oszacowania Jezdnia 1
Długość: 35.000 m, Szerokość: 5.500 m
Siatka: 12 x 6 Punkty
Przynależne elementy uliczne: Jezdnia 1.
Nawierzchnia: R3, q0: 0.070
Wybrana klasa oświetleniowa: ME4b

(Wszystkie wymagania fotometryczne zostały spełnione.)

Wartości rzeczywiste według obliczenia:
Wartości zadane według klasy:
Spełnione/nie spełnione:

L_m [cd/m ²]	U0	UI	TI [%]	SR
0.83	0.54	0.57	11	0.78
≥ 0.75	≥ 0.40	≥ 0.50	≤ 15	≥ 0.50
✓	✓	✓	✓	✓

Edytor Zbigniew Duchliński
Telefon
faks
e-Mail

ul.Barczewskiego syt. A2 / Wyniki szczegółowe

Lista pól oszacowania**2 Pole oszacowania Chodnik 1**

Długość: 35.000 m, Szerokość: 1.000 m

Siatka: 12 x 3 Punkty

Przynależne elementy uliczne: Chodnik 1.

Wybrana klasa oświetleniowa: S3

(Wszystkie wymagania fotometryczne zostały spełnione.)

Wartości rzeczywiste według obliczenia:

Wartości zadane według klasy:

Spełnione/nie spełnione:

 E_m [lx]

7.58

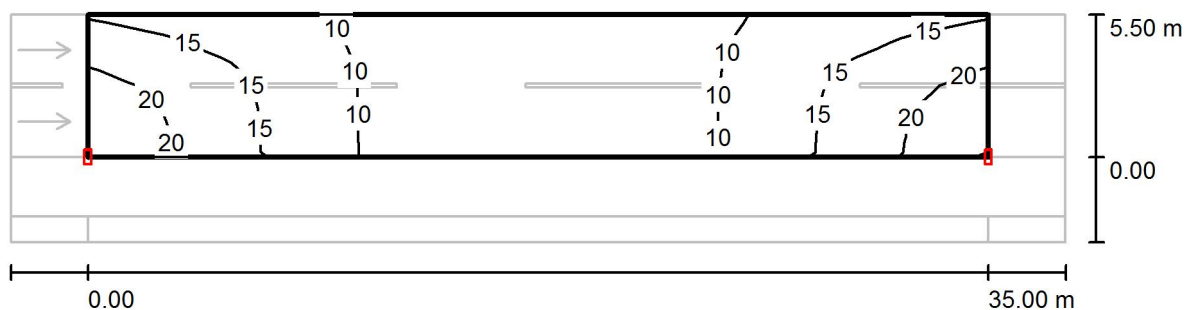
 ≥ 7.50  E_{min} [lx]

3.32

 ≥ 1.50 

Edytor Zbigniew Duchliński
 Telefon
 faks
 e-Mail

ul.Barczewskiego syt. A2 / Pole oszacowania Jezdnia 1 / Izolinie (E)



Wartości Lux, Skala 1 : 294

Siatka: 12 x 6 Punkty

E_m [lx]
12

E_{min} [lx]
6.14

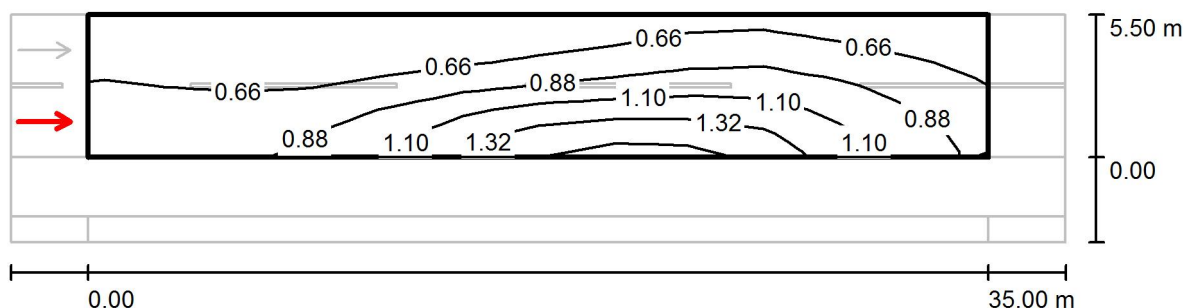
E_{max} [lx]
23

E_{min} / E_m
0.502

E_{min} / E_{max}
0.272

Edytor Zbigniew Duchliński
 Telefon
 faks
 e-Mail

ul.Barczewskiego syt. A2 / Pole oszacowania Jezdnia 1 / Obserwator 1 / Izolinie (L)



Wartości Candela/m², Skala 1 : 294

Siatka: 12 x 6 Punkty

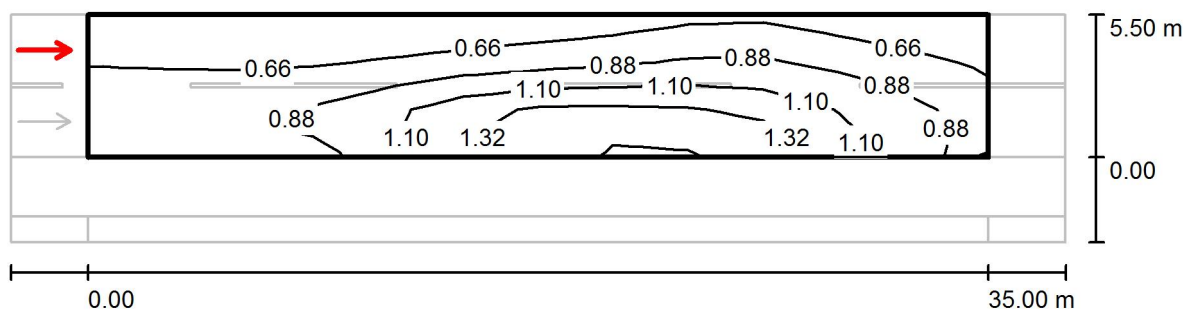
Pozycja obserwatora: (-60.000 m, 1.375 m, 1.500 m)

Nawierzchnia: R3, q0: 0.070

	L_m [cd/m²]	U0	UI	TI [%]
Wartości rzeczywiste według obliczenia:	0.83	0.54	0.57	11
Wartości zadane według klasy ME4b:	≥ 0.75	≥ 0.40	≥ 0.50	≤ 15
Spełnione/nie spełnione:	✓	✓	✓	✓

Edytor Zbigniew Duchliński
 Telefon
 faks
 e-Mail

ul.Barczewskiego syt. A2 / Pole oszacowania Jezdnia 1 / Obserwator 2 / Izolinie (L)



Wartości Candela/m², Skala 1 : 294

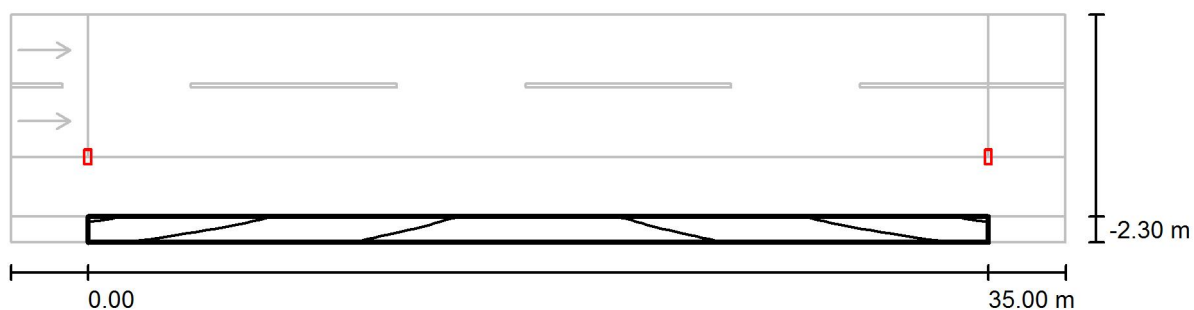
Siatka: 12 x 6 Punkty

Pozycja obserwatora: (-60.000 m, 4.125 m, 1.500 m)

Nawierzchnia: R3, q0: 0.070

	L_m [cd/m²]	U0	UI	TI [%]
Wartości rzeczywiste według obliczenia:	0.89	0.54	0.66	9
Wartości zadane według klasy ME4b:	≥ 0.75	≥ 0.40	≥ 0.50	≤ 15
Spełnione/nie spełnione:	✓	✓	✓	✓

Edytor Zbigniew Duchliński
Telefon
faks
e-Mail

ul.Barczewskiego syt. A2 / Pole oszacowania Chodnik 1 / Izolinie (E)

Wartości Lux, Skala 1 : 294

Siatka: 12 x 3 Punkty

 E_m [lx]
7.58 E_{min} [lx]
3.32 E_{max} [lx]
14 E_{min} / E_m
0.438 E_{min} / E_{max}
0.235

Edytor Zbigniew Duchliński
Telefon
faks
e-Mail

ul.Barczewskiego syt. A3 / Dane planowania

ME4b

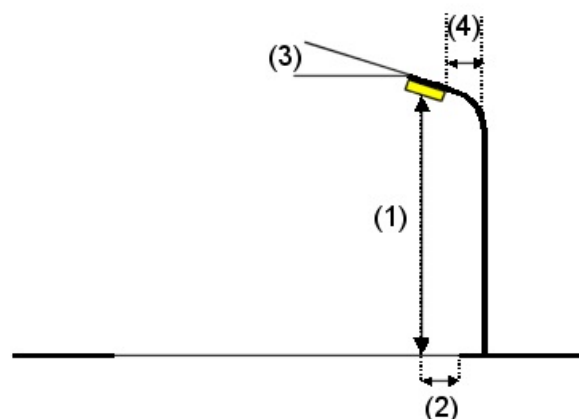
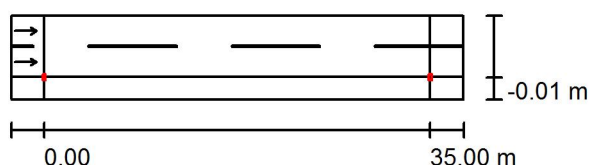
Profil ulicy

Jezdnia 1 (Szerokość: 5.500 m, Liczba pasów jezdni: 2, Nawierzchnia: R3, q0: 0.070)

Chodnik 1 (Szerokość: 2.000 m)

Współczynnik konserwacji: 0.80

Rozmieszczenia opraw



Oprawa: Area Lamp OU-05 LED36_60W_500mA OU-05 LED 60W_500mA
Strumień świetlny (Oprawa): 6506 lm
Strumień świetlny (Lampy): 7380 lm
Moc opraw: 59.0 W
Rozmieszczenie: jednostronnie na dole
Odstęp słupa: 35.000 m
Wysokość montażu (1): 8.159 m
Wysokość punktu świetlnego: 8.000 m
Nawis (2): 0.000 m
Nachylenie wysięgnika (3): 5.0 °
Długość wysięgnika (4): 2.000 m

Wartości maksymalne mocy oświetleniowej
przy 70°: 468 cd/klm
przy 80°: 79 cd/klm
przy 90°: 2.36 cd/klm

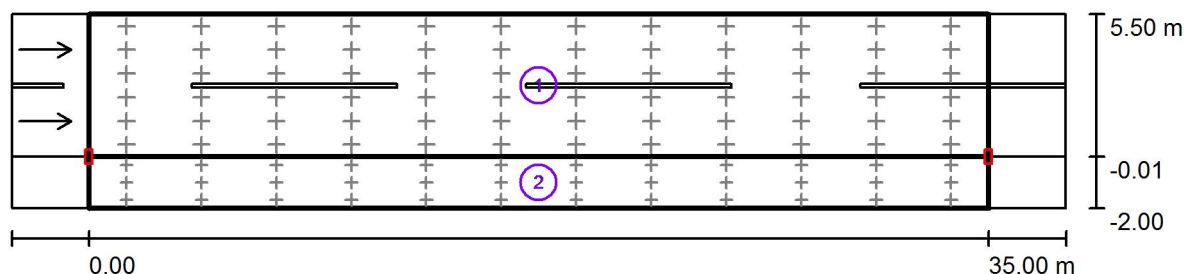
W każdym kierunku tworzącym podany kąt z dolną linią pionową przy zainstalowanym i gotowym do użytku oświetleniu.

Rozmieszczenie spełnia wymagania klasy mocy oświetleniowej G3.

Rozmieszczenie spełnia wymagania klasy indeksu oślepiania D.6.

Edytor Zbigniew Duchliński
Telefon
faks
e-Mail

ul.Barczewskiego syt. A3 / Wyniki szczegółowe



Współczynnik konserwacji: 0.80

Skala 1:294

Lista pól oszacowania

- 1 Pole oszacowania Jezdnia 1
Długość: 35.000 m, Szerokość: 5.500 m
Siatka: 12 x 6 Punkty
Przynależne elementy uliczne: Jezdnia 1.
Nawierzchnia: R3, q0: 0.070
Wybrana klasa oświetleniowa: ME4b

(Wszystkie wymagania fotometryczne zostały spełnione.)

	L_m [cd/m ²]	U0	UI	TI [%]	SR
Wartości rzeczywiste według obliczenia:	0.83	0.54	0.57	11	0.78
Wartości zadane według klasy:	≥ 0.75	≥ 0.40	≥ 0.50	≤ 15	≥ 0.50
Spełnione/nie spełnione:	✓	✓	✓	✓	✓

Edytor Zbigniew Duchliński
Telefon
faks
e-Mail

ul.Barczewskiego syt. A3 / Wyniki szczegółowe

Lista pól oszacowania

2 Pole oszacowania Chodnik 1

Długość: 35.000 m, Szerokość: 2.000 m

Siatka: 12 x 3 Punkty

Przynależne elementy uliczne: Chodnik 1.

Wybrana klasa oświetleniowa: S2

(Wszystkie wymagania fotometryczne zostały spełnione.)

Wartości rzeczywiste według obliczenia:

Wartości zadane według klasy:

Spełnione/nie spełnione:

 E_m [lx]

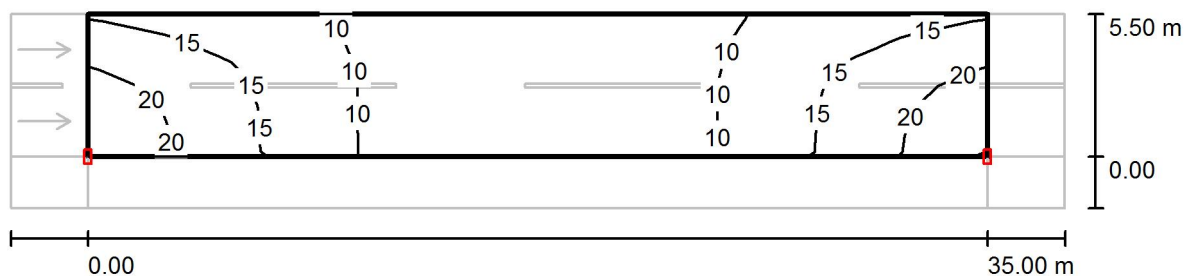
11.80

 ≥ 10.00  E_{min} [lx]

4.95

 ≥ 3.00 

Edytor Zbigniew Duchliński
Telefon
faks
e-Mail

ul.Barczewskiego syt. A3 / Pole oszacowania Jezdnia 1 / Izolinie (E)

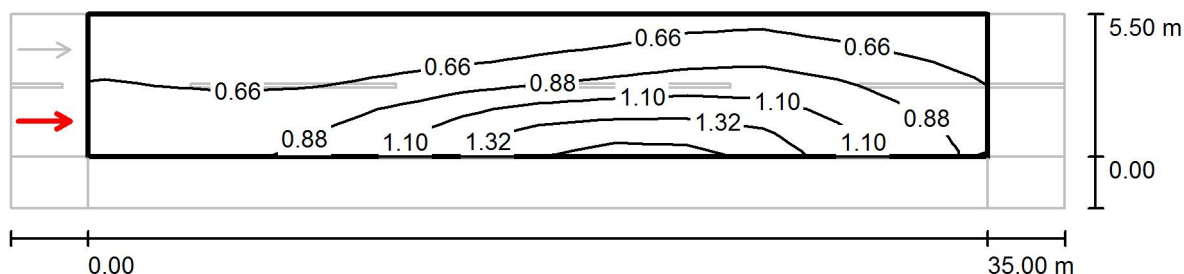
Wartości Lux, Skala 1 : 294

Siatka: 12 x 6 Punkty

 E_m [lx]
12 E_{min} [lx]
6.14 E_{max} [lx]
23 E_{min} / E_m
0.502 E_{min} / E_{max}
0.272

Edytor Zbigniew Duchliński
 Telefon
 faks
 e-Mail

ul.Barczewskiego syt. A3 / Pole oszacowania Jezdnia 1 / Obserwator 1 / Izolinie (L)



Wartości Candela/m², Skala 1 : 294

Siatka: 12 x 6 Punkty

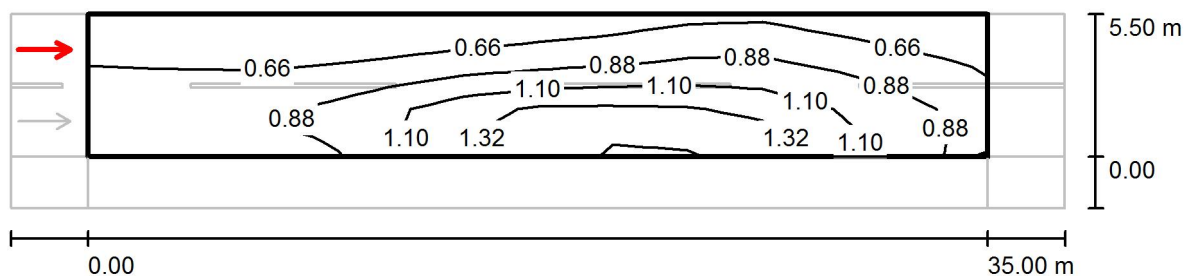
Pozycja obserwatora: (-60.000 m, 1.375 m, 1.500 m)

Nawierzchnia: R3, q0: 0.070

	L_m [cd/m ²]	U0	UI	TI [%]
Wartości rzeczywiste według obliczenia:	0.83	0.54	0.57	11
Wartości zadane według klasy ME4b:	≥ 0.75	≥ 0.40	≥ 0.50	≤ 15
Spełnione/nie spełnione:	✓	✓	✓	✓

Edytor Zbigniew Duchliński
 Telefon
 faks
 e-Mail

ul.Barczewskiego syt. A3 / Pole oszacowania Jezdnia 1 / Obserwator 2 / Izolinie (L)



Wartości Candela/m², Skala 1 : 294

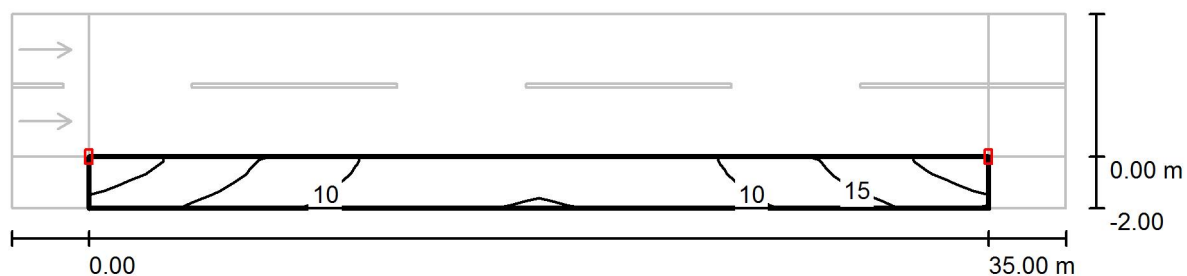
Siatka: 12 x 6 Punkty

Pozycja obserwatora: (-60.000 m, 4.125 m, 1.500 m)

Nawierzchnia: R3, q0: 0.070

	L_m [cd/m ²]	U0	UI	TI [%]
Wartości rzeczywiste według obliczenia:	0.89	0.54	0.66	9
Wartości zadane według klasy ME4b:	≥ 0.75	≥ 0.40	≥ 0.50	≤ 15
Spełnione/nie spełnione:	✓	✓	✓	✓

Edytor Zbigniew Duchliński
Telefon
faks
e-Mail

ul.Barczewskiego syt. A3 / Pole oszacowania Chodnik 1 / Izolinie (E)

Wartości Lux, Skala 1 : 294

Siatka: 12 x 3 Punkty

 E_m [lx]
12 E_{min} [lx]
4.95 E_{max} [lx]
22 E_{min} / E_m
0.419 E_{min} / E_{max}
0.228