

OKRĘGOWY OŚRODEK RZECZOZNAWSTWA I DORADZTWA SITR Sp. z o.o.

10-547 Olsztyn, ul Kajki 10/12 lok. 3
tel. 0 89 527 47 70, tel./fax 0 89 527 49 74
NIP 739-020-63-09
www.sitr.olsztyn.pl e-mail: sitr@sitr.olsztyn.pl
nr KRS 0000018579



NIERUCHOMOŚCI

- wycena
- kupno
- sprzedaż
- geodezja
- stan prawny

TECHNIKA RUCHOMOŚCI

- wycena
- oceny, opinie
) ekspertyzy
- opracowania
) techniczne
- innowacyjność

BUDOWNICTWO

- świadectwa i
) audyty energetyczne
- projektowanie
) i nadzór
- opinie i ekspertyzy
- inwentaryzacja
- kontrole roczne
) i pięcioletnie
) (budynków, instalacji
) elektrycznych, gazowych,
) sanitarnych i wentylacji)
- szkody inwestycyjne

OCHRONA ŚRODOWISKA

- ocena oddziaływania
- wycena szkód
- ryzyko zawodowe
- radiestezja

KONSULTING

- biznesplany
- wnioski pomocowe

SZKOLENIA

BHP

ZAMÓWIENIA PUBLICZNE

- konsultacje
- protesty, odwołania
- przetargi

Rzecznawca:

Inż. Roman Borkowski

Rzecznawca SITR Nr uprawnień 1/OL/11

w specjalnościach: maszyny, urządzenia,
wyposażenie i środki transportu.

OPERAT WYCENY NR 113 - T/2019


Temat:

**OKREŚLENIE STANU TECHNICZNEGO
I SZACOWANIE WARTOŚCI RYNKOWEJ
AUTOBUSU SZKOLNEGO JELCZ L090M/S,
nr rej. NOL 27MW.**

Zleceniodawca:

URZĄD GMINY, ul. Olsztyńska 32, 11-001 Dywity.

Zlecenie: z dnia 10.09.2019 r.

 inż. Roman Borkowski
RZECZOZNAWCA SITR
Nr uprawnień 1/OL/11
w specjalnościach:
maszyny, urządzenia, wyposażenie
i środki transportu

Okręgowy Ośrodek Rzecznawstwa
i Doradztwa SITR Sp. z o.o.
10-547 Olsztyn, ul. Kajki 10/12/3
tel 89 527 47 70
NIP 739-020-63-09 www.sitr.olsztyn.pl

Olsztyn, 13.09.2019 r.

I. DANE FORMALNO-PRAWNE.

1. Zleceniodawca.

- URZĄD GMINY, ul. Olsztyńska 32, 11-001 DYWITY.
- Zlecenie z dnia 10.09.2019 r.

2. Wykonawca.

- Okręgowy Ośrodek Rzeczoznawstwa i Doradztwa SITR Sp. z o.o., 10-547 Olsztyn, ul. Kajki 10/12/3.
- Inż. Roman Borkowski Rzeczoznawca SITR Nr uprawnień 1/OL/11 w specjalnościach: maszyny, urządzenia, wyposażenie i środki transportu.

3. Przedmiot i zakres opracowania.

- Przedmiotem opracowania jest określenie stanu technicznego i szacowanie wartości rynkowej AUTOBUSU SZKOLNEGO JELCZ L090M/S, nr rej. NOL 27MW.
- Zakres opracowania obejmuje opis i ocenę stanu technicznego, wykonanie dokumentacji fotograficznej oraz określenie wartości rynkowej używanego autobusu.
- Zakres wyceny został wyznaczony przez zleceniodawcę.

4. Cel opracowania.

- Celem wyceny jest określenie stanu technicznego oraz oszacowanie aktualnej wartości rynkowej używanego autobusu szkolnego, przeznaczonego do sprzedaży.

5. Data i miejsce oględzin.

- Oględziny używanego autobusu szkolnego przeprowadzono w trakcie wizji lokalnej w dniu 11.09.2019 r. w Zespole Szkół w Tuławkach.
- W wyniku oględzin i wywiadu ustalono dane identyfikacyjne, wyposażenie, kompletność, parametry techniczne i eksploatacyjne, stan techniczny, przebieg i inne dane pojazdu.

6. Przepisy prawne.

- Ustawa z dnia 08 marca 1990 r. o samorządzie gminnym (Dz. U. 2019 poz. 506, 1309, 1571) z późniejszymi zmianami.
- Ustawa z dnia 11 marca 2004 r. o podatku od towarów i usług. (Tekst jednolity Dz. U. z 2017 r., nr 1221) z późniejszymi zmianami.
- Rozporządzenie Rady Ministrów z dnia 03 października 2016 r. w sprawie Klasyfikacji Środków Trwałych (KŚT) (Dz. U. 16.1864).

7. Źródła danych merytorycznych.

- Zlecenie oszacowania wartości pojazdu z dnia 10.09.2019 r.
- Wywiad, notatki i dokumentacja fotograficzna z wizji lokalnej w dniu 11.09.2019 r.
- Dowód rejestracyjny i polisa ubezpieczenia OC pojazdu.
- Informacje o pojeździe: www.historiapojazdu.gov.pl.
- Bank danych z dotychczasowych wycen.
- Instrukcja Stowarzyszenia Techniki Samochodowej i Ruchu Drogowego 1/2016 z dnia 17.05.2016 r. wraz z uaktualnieniami i aneksami.
- Komputerowy System INFO-EKSPERT, na IX. 2019 r.

- Oferty internetowe sprzedaży używanych autobusów szkolnych danej marki i typu: www.otomoto.pl, www.olx.pl, www.sprzedajemy.pl, www.allegro.pl i inne.

8. Metodyka wyceny.


- Aktualną wartość rynkową używanego autobusu szkolnego notowanego na rynku wtórnym określono dla aktualnego sposobu i miejsca użytkowania stosując Komputerowy System INFO-EKSPERT, na IX.2019 r.
- Zastosowana procedura wyznaczania wartości polegała na określeniu wartości bazowej pojazdu z uwzględnieniem ustalonych korekt.
- Z bazy danych Systemu Info–Ekspert wybrano pojazd danej marki i modelu, którego podstawowe dane techniczne (marka, model, wersja, rodzaj nadwozia, liczba drzwi, masa, wymiary oraz pojemność, rodzaj i moc silnika, itp. są takie same lub zbliżone do danych pojazdu wycenianego.
- Ustalono kompletację wyposażenia standardowego zgodnie z ofertą nowych pojazdów oraz kompletację ustalonej wskaźnikowo wartości wyposażenia dodatkowego (ponad standardowego) zgodnie z rzeczywistym poziomem cen i asortymentów fabrycznego wyposażenia, oferowanego przy sprzedaży nowych pojazdów.
- System przyjął zadaną wartość bazową netto wybranego pojazdu na podstawie wartości rynkowych notowanych pojazdów, które odniesione do lat ich produkcji oraz przyjętych modelowych parametrów - tworzą średnie wartości rynkowe pojazdów bazowych, spełniających następujące kryteria: wyposażonych standardowo, w dobrym stanie technicznym, posiadających aktualne dopuszczenie do ruchu, o przebiegu zgodnym z przebiegiem normatywnym, ustalonym w oparciu o normatywne przebiegi roczne, o średnim zużyciu ogumienia, wprowadzonych do eksploatacji (zarejestrowanych po raz pierwszy) w maju roku zgodnego z rokiem produkcji.
- Wartość bazowa została kolejno korygowana poprzez uwzględnienie wartości korekt zwiększających lub zmniejszających wartość pojazdu.
- Po uwzględnieniu wszystkich zastosowanych korekt określona została ostateczna wartość rynkowa netto pojazdu.
- **Wartość rynkową używanego autobusu szkolnego określono w kwocie netto.**

9. Warunki i ograniczenia.

- Niniejsze opracowanie dotyczące używanego autobusu szkolnego zostało wykonane wg stanu technicznego i poziomu cena na dzień oględzin.
- Aktualność opracowania określa się na okres 12-tu miesięcy pod warunkiem nie zaistnienia zasadniczych zmian w stanie technicznym wycenianego autobusu oraz notowaniach rynkowych.
- Rzeczoznawca zakłada, że uzyskane dane są kompletne i prawdziwe.
- Rzeczoznawca nie bierze odpowiedzialności za wady ukryte autobusu oraz uszkodzenia i braki powstałe po przeprowadzeniu oględzin.
- Zawarte w niniejszej wycenie informacje dotyczące stanu technicznego używanego autobusu nie stanowią ekspertyzy technicznej.
- Opracowanie ma charakter autorski. Inne dane uzupełniające związane z opracowaniem są w posiadaniu autora opracowania.
- Treść i wyniki opracowania mogą być wykorzystane wyłącznie zgodnie z celem określonym w zamówieniu przez zleceniodawcę i punktem 4 tj. do sprzedaży autobusu szkolnego.
- Operat wyceny zawiera 10 ponumerowanych stron.

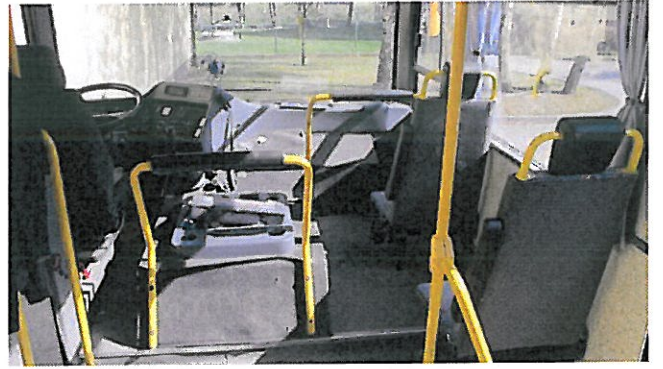
Data i podpis Rzeczoznawcy:

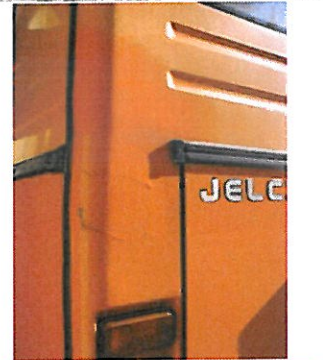
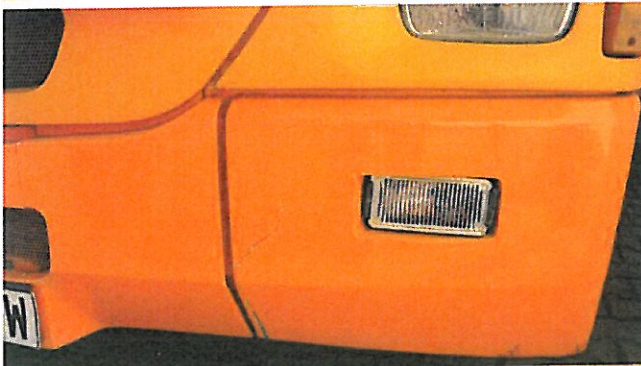
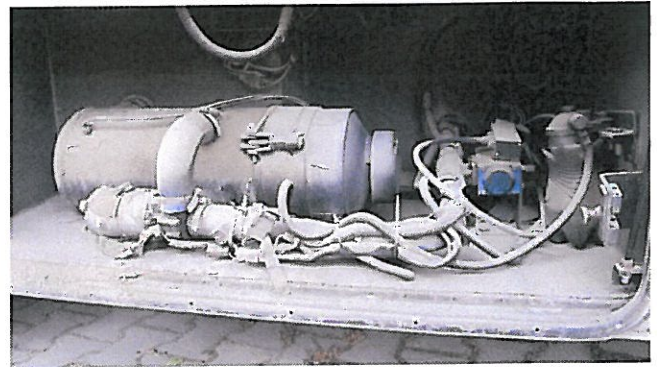
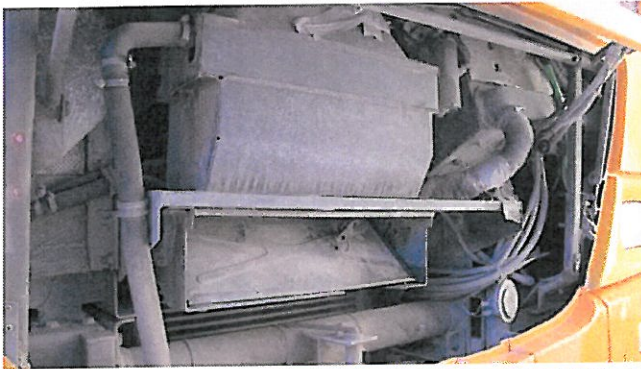
13.09.2019 r.


 inż. Roman Borkowski
 RZECZOZNAWCA SITR
 Nr uprawnień 1/01/111
 w specjalnościach
 maszyny, urządzenia, wyposażenie
 i środki transportu

II. DOKUMENTACJA FOTOGRAFICZNA.









Data i podpis Rzeczoznawcy:
13.09.2019 r.



inż. Roman Borkowski
RZECZOZNAWCA SITR
Nr uprawnień 1/02/11
w specjalnościach:
maszyny, urządzenia, wyposażenie
i środki transportu

III. OPIS I OCENA STANU TECHNICZNEGO ORAZ WYCENA WARTOŚCI RYNKOWEJ NETTO POJAZDU.

WYCENA Nr: 113-T/2019

z dnia: 2019/09/11

Wykonawca wyceny : inż. Roman Borkowski

Zadanie: Określenie wartości rynkowej pojazdu

DANE IDENTYFIKACYJNE POJAZDU (*)

Dane: [A] IX-2019

Marka: JELCZ-ZASADA Model pojazdu: L090M/S
 Wersja: Wysokopodłogowy szkolny Nr rejestracyjny: NOL 27MW Rok prod.: 2005
 Rodzaj pojazdu: Autobus VIN: SUJ09010050000494

Data pierwszej rejestracji 2006/01/17
 Data ważności badania technicznego 2020/07/07
 Wskazanie drogomierza 273184 km
 Okres eksploatacji pojazdu (06/01/17-19/09/11) 164 mies.
 Dop. masa całkow. 12000 kg
 Rodzaj autobusu szkolny 2 drzwiowy 43 osobowy
 Liczba miejsc siedzących 43
 Liczba osi / Rodzaj napędu / Skrzynia biegów 2 / 4x2 / manualna
 Oznaczenie silnika D0834LF03
 Jednostka napędowa z zapłonem samoczynnym
 Pojemność / Moc silnika 4580 ccm / 132kW (179KM)
 Długość / Szerokość / Wysokość 9575 mm / 2500 mm / 3205 mm

WYPOSAŻENIE STANDARDOWE (*)

L.p.	Nazwa elementu wyposażenia	L.p.	Nazwa elementu wyposażenia
1	+ABS - system zapobiegający blokowaniu kół	2	+Ogrzewanie niezależne

OPIS ZAMONTOWANEGO W POJEŹDZIE OGUMIENIA

Koło	Marka, typ	Bieżnik [mm]	Zużycie [%]
Przednie lewe:	CONTINENTAL 10 R17.5	RT 21 TL	70
Przednie prawe:	*CONTINENTAL 10 R17.5	RT 21 TL	70
Tyłne LZ:	*GOODYEAR 10.00 R17.5 134M	G 124 TL	70
Tyłne LW:	*GOODYEAR 10.00 R17.5 134M	G 124 TL	70
Tyłne PZ:	*GOODYEAR 10.00 R17.5 134M	G 124 TL	70
Tyłne PW:	*GOODYEAR 10.00 R17.5 134M	G 124 TL	70

OPISY DOTYCZĄCE POJAZDU

Opis i ocena stanu technicznego:

Pojazd jest kompletny i niesprawny. Awaria tylnego mostu, zużyte akumulatory. Liczne uszkodzenia i miejsca szpachlowania i malowania nadwozia, korozja pęcherzykowa wokół pojazdu, listwy podszybia wokół pojazdu odklejone - mocowane dodatkowymi wkrętami. Ogumienie zestarzałe, mikropęknięcia, wytarte boki, zużycie bieżnika. Od czerwca pojazd 2019 r. nieużytkowany.

KOREKTY

WARTOŚĆ BAZOWA NETTO (172 mies.) *	11 700 PLN
KOREKTA ZA PIERWSZĄ REJESTRACJĘ	547 PLN

Korekta uwzględnia wpływ daty pierwszej rejestracji pojazdu (pierwszego dopuszczenia do ruchu po zakupieniu pojazdu nowego) na jego

wartość. Przyjmuje się, że pojazd bazowy został zarejestrowany po raz pierwszy 2005/05/15. Pojazd wyceniany został zarejestrowany 8 miesięcy później, zatem jego okres eksploatacji jest krótszy od okresu eksploatacji pojazdu bazowego i stąd wynika dodatnia korekta wartości.

KOREKTA ZA PRZEBIEG **910 PLN**

Korekta uwzględnia wpływ przebiegu pojazdu na jego wartość. Wartość bazowa (skorygowana o wpływ pierwszej rejestracji) została określona dla przebiegu normatywnego 340 800 km. Zweryfikowany przebieg wycenianego pojazdu jest mniejszy od normatywnego o - 67 616 km. Powoduje to zastosowanie korekty wartości w wysokości 7,44%.

KOREKTA ZA OGUMIENIE **- 1 421 PLN**

Korekta uwzględnia wpływ stanu ogumienia na wartość pojazdu. Punktem odniesienia jest ogumienie o zużyciu 50%.

KOREKTY RÓŻNE **- 3 947 PLN**

W tym:	[%]	Wart. [PLN]
Konieczne naprawy	-30,0	-3 947

Wartość rynkowa netto wyżej zidentyfikowanego pojazdu, określona na dzień wykonania opinii wynosi:

7800 PLN

(słownie: siedem tysięcy osiemset złotych)

Wartość określono na podstawie:

- notowań wartości rynkowych ustalonych przez wykonawcę opinii,
- korekt mających wpływ na wartość pojazdu.

Korekty zastosowane przez wyceniającego wynikają z Instrukcji Stowarzyszenia Techniki Samochodowej i Ruchu Drogowego 1/2016 z dnia 17.05.2016 r. wraz z uaktualnieniami i aneksami do niniejszej Instrukcji.

Powołana Instrukcja jest ogólnie akceptowanym na polskim rynku źródłem wiedzy o metodologii ustalania wartości pojazdów.

Zasady stosowania korekt są uregulowane wymienioną powyżej Instrukcją, a wartości procentowe korekt wprowadzane są na podstawie ustaleń, wiedzy i doświadczenia rzeczoznawcy sporządzającego wycenę.

ARKUSZ USTALENIA WARTOŚCI POJAZDU

do wyceny nr: 113-T/2019

z dnia: 2019/09/11

Wykonawca wyceny : inż. Roman Borkowski

Zadanie: Określenie wartości rynkowej pojazdu

DANE IDENTYFIKACYJNE POJAZDU (*)

Dane: [A] IX-2019

Marka: JELCZ-ZASADA Model pojazdu: L090M/S
 Wersja: Wysokopodłogowy szkolny Nr rejestracyjny: NOL 27MW Rok prod.: 2005
 Rodzaj pojazdu: Autobus

USTALENIE WARTOŚCI POJAZDU**KATALOG WARTOŚCI BAZOWYCH (NETTO):**

rok	mies.	wart. z katal. [PLN]	wart. zadana [PLN]
2006	05		
2005	05		11700
2004	05		10700
2003	05		9700
2002	05		8700
2001	05		7700
WARTOŚĆ BAZOWA NETTO (172 mies.) *			11 700 PLN

Normatywny okres eksploatacji 172 mies.
 DATA PIERWSZEJ REJESTRACJI (rok/mies/dn) 2006/01/17
 Rzeczywisty okres eksploatacji 164 mies.
 KOREKTA ZA PIERWSZĄ REJESTRACJĘ 547 PLN *po korekcie:* 12 247 PLN

Przebieg normatywny 340 800 km
 Przebieg rzeczywisty odczytany 273 184 km
 KOREKTA ZA PRZEBIEG 910 PLN *po korekcie:* 13 157 PLN

ZASTOSOWANE KOREKTY RÓŻNE:

Opis korekty	[%]	Wart. [PLN]
Konieczne naprawy	-30,0	-3 947
KOREKTY RÓŻNE		- 3 947 PLN <i>po korekcie:</i> 9 210 PLN

STAN OGUMIENIA:

Oś	Kolo	Cena [PLN]	Zuż. [%]	Bieżn [mm]	Kolo	Cena [PLN]	Zuż. [%]	Bieżn [mm]	Kolo	Cena [PLN]	Zuż. [%]	Bieżn [mm]	Kolo	Cena [PLN]	Zuż. [%]	Bieżn [mm]
Przednia					Lewe: 813	70*			Prawe: 813	70*		0				
Tylna	LZ: 1370	70*	0	LW: 1370	70*	0	PZ: 1370	70*	0	PW: 1370	70*	0				
KOREKTA ZA OGUMIENIE - 1 421 PLN <i>po korekcie:</i> 7 789 PLN																

WARTOŚĆ RYNKOWA NETTO PO ZAOKRĄGLENIU 7 800 PLN

Data i podpis Rzeczoznawcy:
13.09.2019 r.

inż. Roman Borkowski
 RZECZOZNAWCA S.T.R.
 Nr uprawnień 1/01/17
 w specjalnościach:
 maszyny, urządzenia, wyposażenie
 i środki transportu