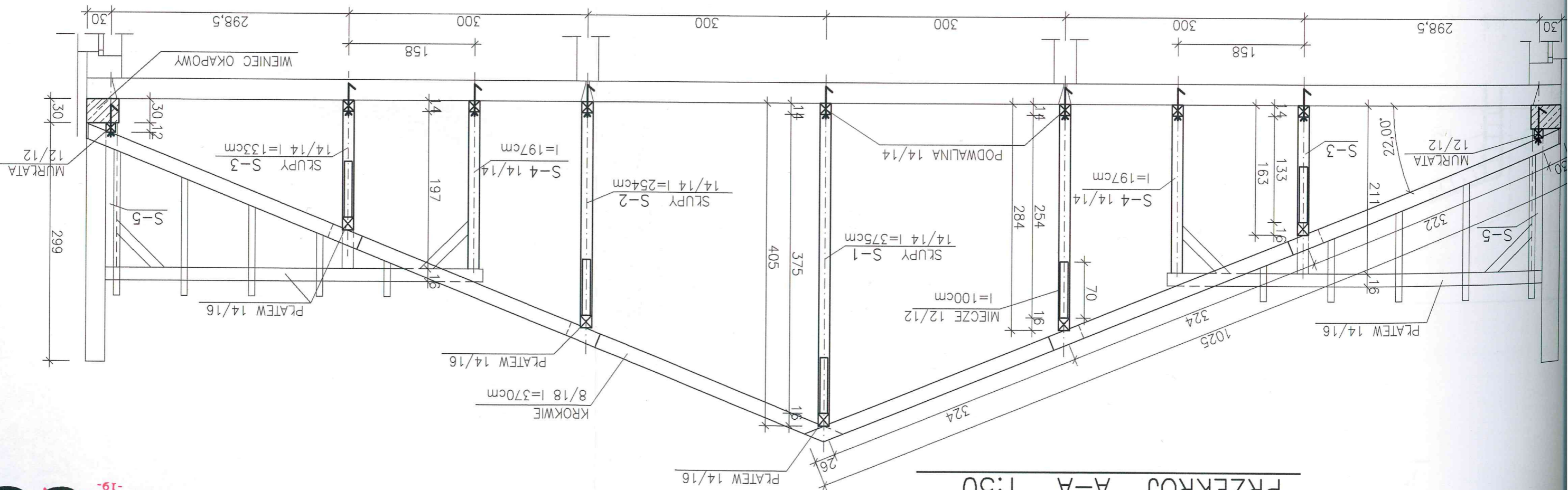


L.p.	Nazwa	Przekrój	Długość	Ilość	Objętość	Klasa
1	KROKWE	8x18	3,700	126	6,720	C-27
2	KROKWE	8x18	4,600	24	1,590	C-27
3	KRAWĘZNICE	14x20	4,300	12	1,450	C-27
4	KOSZOWE	8x18	4,000	4	0,230	C-27
5	PLATWIE	14x16	mb 128,0	-	2,870	C-27
6	STUPY S-1	14x14	3,750	3	0,220	C-27
7	STUPY S-2	14x14	2,540	12	0,600	C-27
8	STUPY S-3	14x14	1,330	18	0,470	C-27
9	STUPY S-4	14x14	1,970	2	0,080	C-27
10	STUPY S-5	14x14	1,660	4	0,130	C-27
11	MIECZE	12x12	1,000	74	1,070	C-27
12	PODWALINA	14x14	mb 128,0	-	2,510	C-27
13	MURLATA	12x12	mb 45,0	-	0,650	C-27
14	DESKI	gr. 2,5	m ² 440,0	-	13,330	C-27
15	PODLACIE	6x2,5	mb 577,0	-	0,870	C-27
16	LATY	4x6	mb 1380,0	-	3,990	C-27
OGÓŁEM					36,780	

ZESTAWIENIE DREWNA

PRZESKRÓJ A-A 1:50



PRZEMIOŁ RYSUNKU:		OBJEKT: NADBUDOWA PIĘTRA I DACHÓW SZKOŁY	
ADRES: DYMITY DZ. NR 749		UPRAWNIENIA: PODPIS	
PROJEKTOWAŁ	inż. JERZY BOJAROJC	186/76/OL	§ 13.1.2
OPRACOWAŁ	M. ENGEL		
SPRAWDZIŁ	inż. E. OLUBOWICZ	241/74/OL	§ 6.1.11.2
DATA	11-2007	SKALA	1:50