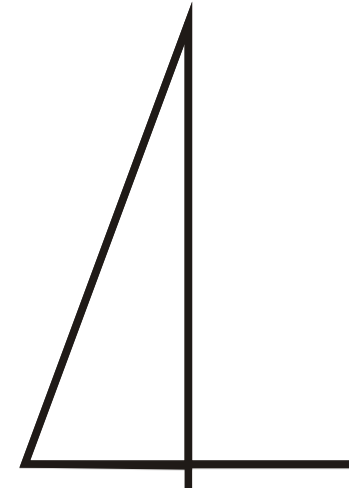
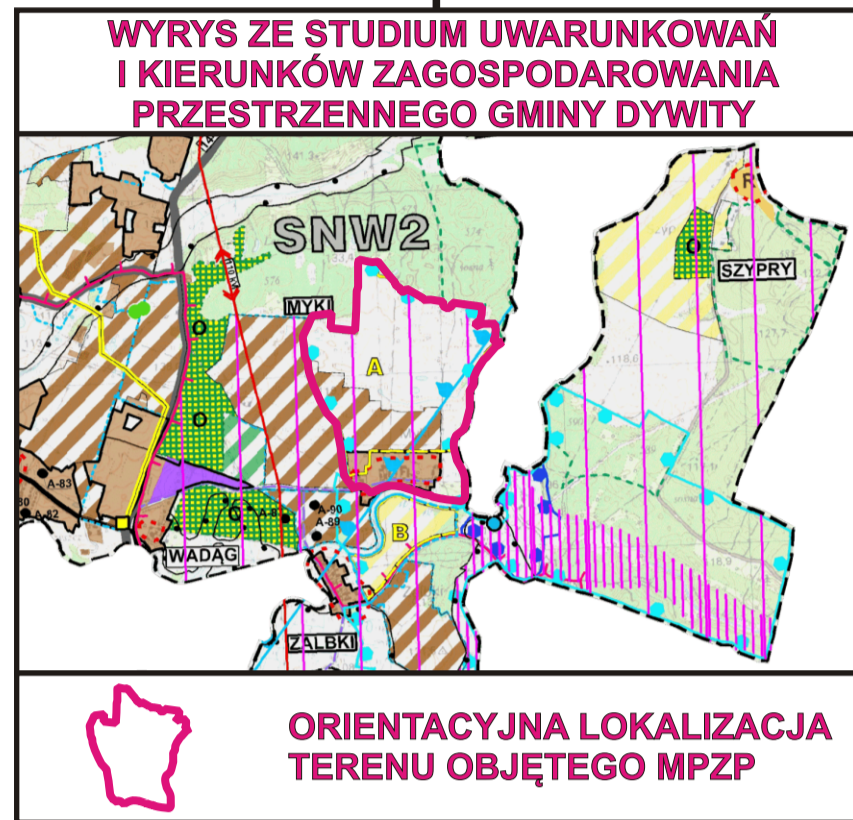


MIEJSCOWY PLAN ZAGOSPODAROWANIA PRZESTRZENNEGO TERENU POŁOŻONEGO W OBRĘBIE GEODEZYJNYM MYKI W BEZPOŚREDNIM SĄSIEDZTWIE JEZIORA WADĄG



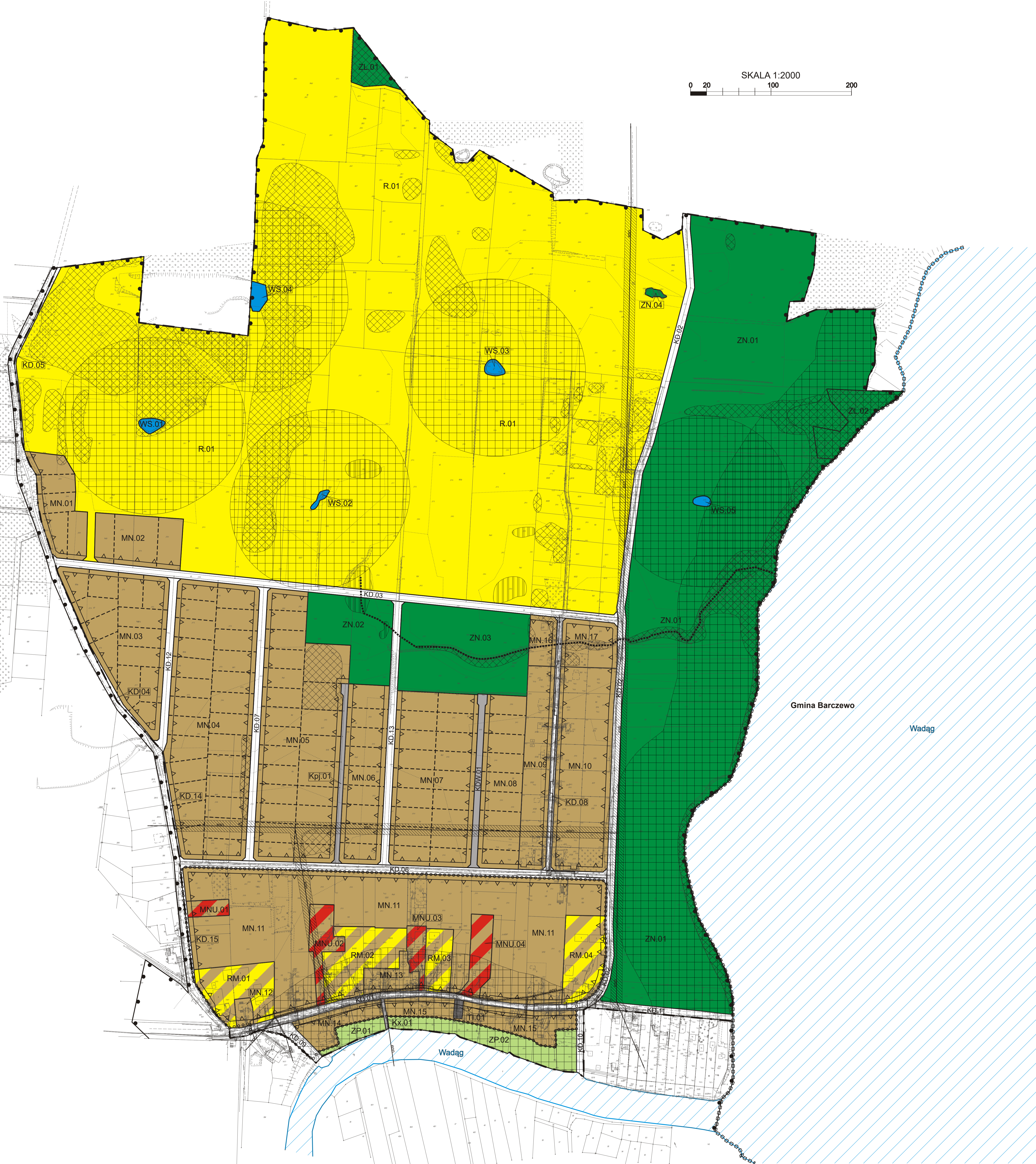
SKALA 1:2000
0 20 100 200



N

LEGENDA:

OZNACZENIA OGÓLNE	
— · — ·	granice planu
□ □ □ □ □ □	granice administracyjne gminy
— — — — —	linie rozgraniczające tereny o różnym przeznaczeniu lub różnych zasadach zagospodarowania - obowiązujące
— · — · — ·	linie wewnętrzne podziału
△ △ △ △	nieprzekraczalne linie zabudowy
● ● ● ●	granice strefy ochrony pośredniej ujścia wód podziemnych „Wadąg”
□ □ □ □ □ □	pas szerokości 100 metrów od linii brzowej rzeki i jeziora Wadąg oraz innych naturalnych zbiorników wodnych
—	istniejąca sieć gazowa
— ^{10kV}	istniejąca napowietrzna linia elektroenergetyczna średniego napięcia
— ^{0,4kV}	istniejąca napowietrzna linia elektroenergetyczna niskiego napięcia
▨ ▨ ▨ ▨	pas terenu ochrony funkcyjnej istniejących napowietrznych linii elektroenergetycznych średniego i niskiego napięcia
PRZEZNACZENIE TERENÓW	
MN	tereny zabudowy mieszkaniowej jednorodzinnej
RM	tereny zabudowy zagrodowej
MNU	tereny zabudowy mieszkaniowej jednorodzinnej i usługowej
R	tereny rolnicze
ZP	tereny zieleni urządzonej
ZL	tereny lasów
ZN	tereny zieleni naturalnej
WS	tereny wód powierzchniowych
KD	tereny dróg publicznych
KDW	tereny dróg wewnętrznych
Kpj	tereny ciągów pieszo-jezdnych
Kx	tereny ciągów pieszych
TI	tereny infrastruktury technicznej
OZNACZENIA INFORMACYJNE	
○ ○ ○ ○ ○ ○	linia określająca obszar zwartej zabudowy wsi - wyznaczona zgodnie ze Studium uwarunkowań i kierunków zagospodarowania przestrzennego gminy Dywity
▨ ▨ ▨ ▨	zadrzewienia śródpolne, przydrożne i nadwodne
▨ ▨ ▨ ▨	obszar wodno-blotny
·····	rów melioracyjny



Gmina Barczewo
Wadąg

Załącznik nr 1
do uchwały Nr
Rady Gminy Dywity
z dnia .. r.
opublikowany w Dzienniku Urzędowym
Województwa Warmińsko-Mazurskiego
pod poz. .. z dnia .. r.