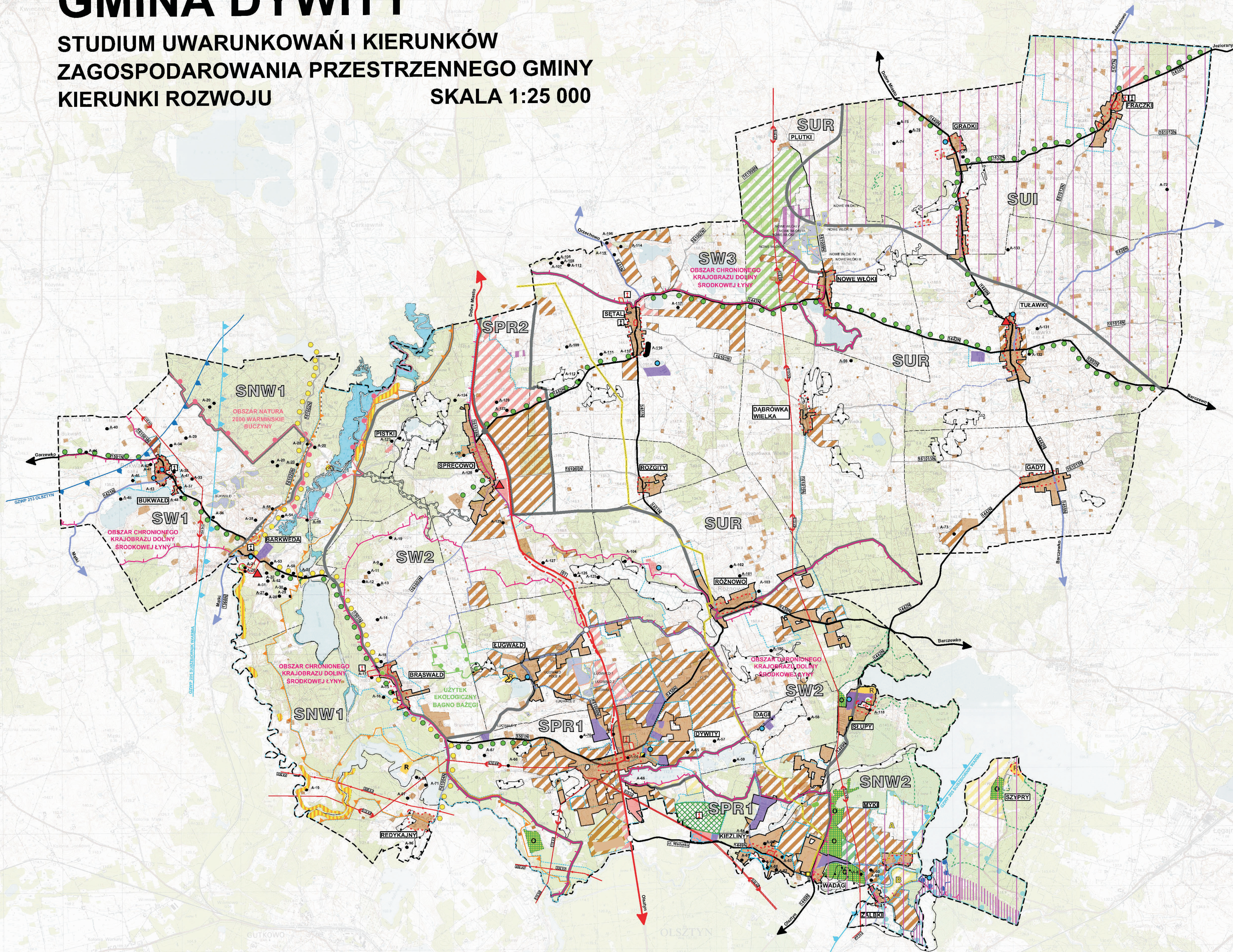


GMINA DYWITY

STUDIUM UWARUNKWAŃ I KIERUNKÓW
ZAGOSPODAROWANIA PRZESTRZENNEGO GMINY
KIERUNKI ROZWOJU SKALA 1:25 000



LEGENDA	
OZNACZENIA OGÓLNE	
	Granica gminy
	Granica obrobów
	Tereny zwanej zabudowy
	Ustąpienie w części II Studium pkt 10
	Granice terenów objętych planami
OBSZARY OBJĘTE OCHRONĄ	
ŚRODOWISKO PRZYRODNICZE	
	Kompleksy glob pochodzenia organicznego
	Użytki ekologiczne postulowane
	Korytarz ekologiczny rzeki Liny
	Tereny o niepełnej izolacji wód wlewnych
	Tereny pozbawione izolacji wód wlewnych
	Użytek ekologiczny Bagno Białego
	Obszar Chronionego Krajobrazu Doliny Środkowej Liny
	Obszar NATURA 2000 Warmińskie Buczyny
	Ochrona pośrednia ujęcia wody "Wadąg"
	Ochrona bezpośrednia ujęcia wody "Wadąg"
	Obiekty hydrogeologiczne - pobory wód
	Lasy wodochronne Nadleśnictwa Olsztyn
	Obszary zagrożone osuwaniem się mas ziemnych
	Pomniki przyrody
	Obszary zagrożone powodzią
	Granica głównego zbiornika wód podziemnych GZWP 205 Suwałki-Warmi
	Granica głównego zbiornika wód podziemnych GZWP 213 Olsztyn
	Granica skłz
	Tereny górnicze
	Obszary górnicze
	Tereny potencjalnego występowania kruszywa
WARTOŚCI KULTUROWE	
	Strefa pełnej ochrony konserwatorskiej
	Strefa pośredniej ochrony konserwatorskiej
	Cmentarze czynne
	Cmentarze zamknięte
	Cmentarz komunalny miasta Olsztyn
	Aleje objęte ochroną
	Stanowiska archeologiczne wg nr karty GEZ
KIERUNKI ROZWOJU PRZESTRZENNEGO	
	Granice stref polityki przestrzennej
	SNW - Strefa o najwyższym poziomie
	SW - Strefa o wysokim poziomie
	SUI - Strefa o umiarkowanym poziomie - teren o niepełnej izolacji
	SUR - Strefa o umiarkowanym poziomie
	SPR - Strefa potencjalnego rozwoju osadnictwa
	Obszary funkcjonalne
TERENY ZABUDOWY MIESZKALNO-USŁUGOWEJ	
	Istniejące
	Tereny postuluwanego rozwoju funkcji osadniczych o dominującej funkcji mieszkalno-usługowej
TERENY HANDLU, USŁUG, RZEMISŁA ORAZ OBSŁUGI DRUGI NR 81	
	Istniejące
	Tereny postuluwanego rozwoju funkcji osadniczych o dominującej funkcji usługowej i produkcyjnej
TERENY SKŁADÓW, PRZEMYSŁU, HODOWLI URZ. OBS. ROLNICTWA	
	Istniejące
TERENY ZABUDOWY REKREACYJNEJ I OGRÓDKÓW DZIAŁKOWYCH	
	Istniejące tereny ogródków działkowych
	Tereny postuluwanego rozwoju z przeznaczeniem na ogrody działkowe
	Istniejące tereny zabudowy rekreacyjnej
	Tereny postuluwanego rozwoju funkcji osadniczych o dominującej funkcji rekreacyjnej
	Tereny rozwoju funkcji sportowych
KOMUNIKACJA	
	Drugi układu nadrzędnego - istniejące
	Drugi układu nadrzędnego - projektowana zmiana przebiegu
	Druga układu podstawowego - istniejące
	Druga układu podstawowego - projektowana
	Drugi układu uzupełniającego (powiatowogłównego) - istniejące
	Drugi układu uzupełniającego - projektowana
	Pozostałe drogi gminne publiczne
	Drugi gminne proponowane do włączenia do kategorii dróg publicznych
	Projektowane skrzyżowanie / istniejące skrzyżowanie
	Istniejąca linia kolejowa nr 221 drugorzędna
	Trasa Rowerowa Lynostrada
	Nr drogi
1430N	Nr drogi
INFRASTRUKTURA TECHNICZNA	
	Istniejąca oczyszczalnia ścieków
	Stacja redukcyjna IP
	Stacja redukcyjna IP
	Linie elektroenergetyczne 400 kV
	Linie elektroenergetyczne 110 kV
	Obszary lokalizacji odnawialnych źródeł energii z wyłączeniem elektrowni wiatrowych wraz ze strefą ochronną
INNE	
	Tereny rolniczej przestrzeni produkcyjnej
	Tereny leśnej przestrzeni produkcyjnej
	Tereny wód powierzchniowych

md MD PROJECT
PRACOWNIA PROJEKTOWA

ZMIANA STUDIUM UWARUNKOWAŃ I KIERUNKÓW
ZAGOSPODAROWANIA PRZESTRZENNEGO
GMINY DYWITY

Opisany projekt: Cieplice Opatowska - Rozan
nr. uch. Nr 1088/00

Projektant: Agnieszka Kopyńska-Kowalska

GMINA DYWITY
STUDIUM UWARUNKOWAŃ
I KIERUNKÓW ZAGOSPODAROWANIA
PRZESTRZENNEGO SKALA 1:25 000

Projektant: mgr inż. arch. Izabella Ossowska - Rozan
nr. uch. Nr 1088/00

Projektant: mgr inż. arch. Flor M. Rozan
nr. uch. Nr 1088/00

Opisany projekt: Cieplice Opatowska - Rozan
nr. uch. Nr 1088/00