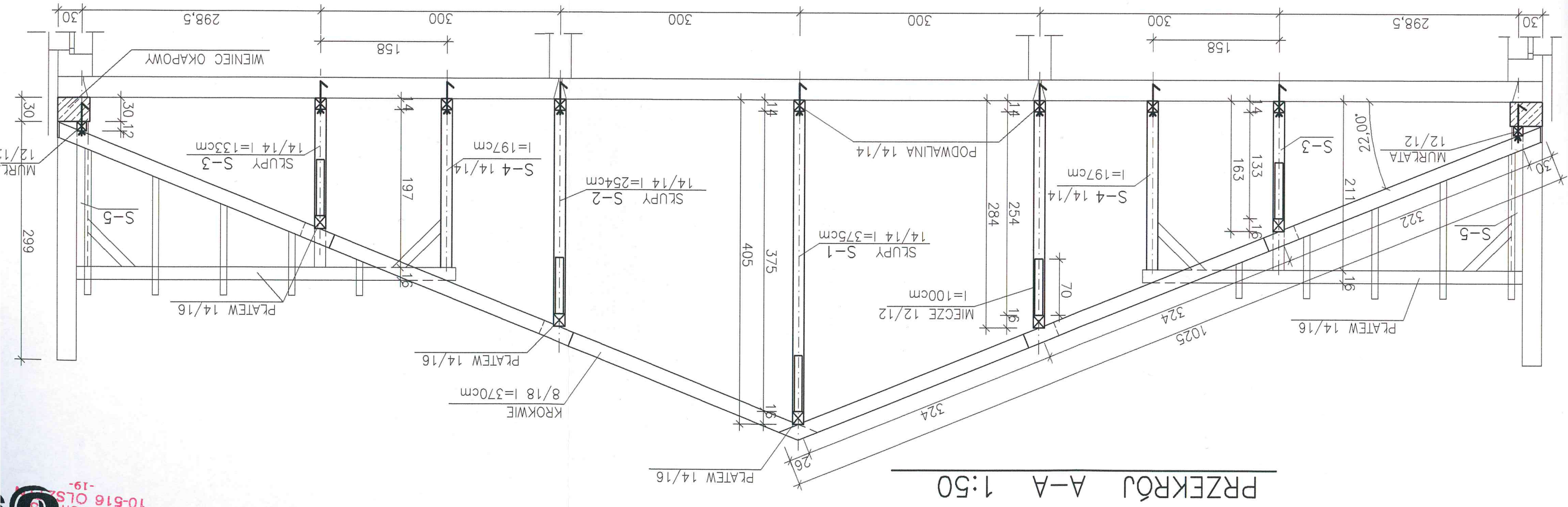


ZESTAWIENIE DREWNA

L.p.	NAZWA	PRZECRÓJ	DLUGOŚĆ	OBJĘTOŚĆ	KLASA
1	KROKWIE	8x18	3,700	126	6,720 C-27
2	KROKWIE	8x18	4,600	24	1,590 C-27
3	KRAWĘŻNICE	14x20	4,300	12	1,450 C-27
4	KOSZOWE	8x18	4,000	4	0,230 C-27
5	PLATWIE	14x16	mb 128,0	—	2,870 C-27
6	STUPY S-1	14x14	3,750	3	0,220 C-27
7	STUPY S-2	14x14	2,540	12	0,600 C-27
8	STUPY S-3	14x14	1,330	18	0,470 C-27
9	STUPY S-4	14x14	1,970	2	0,080 C-27
10	STUPY S-5	14x14	1,660	4	0,130 C-27
11	MIECZE	12x12	1,000	74	1,070 C-27
12	PODWALINA	14x14	mb 128,0	—	2,510 C-27
13	MURLATA	12x12	mb 45,0	—	0,650 C-27
14	DESKI	gr. 2,5	m <sup>2</sup> 440,0	—	13,330 C-27
15	PODLĄCIE	6x2,5	mb 577,0	—	0,870 C-27
16	LATY	4x6	mb 1380,0	—	3,990 C-27
OGÓŁEM			m <sup>3</sup>		36,780



PRZECRÓJ A-A 1:50

PRZEDMIOT RYSUNKU: PRZECRÓJ WIEŻBY		OBJEKT: NADBUDOWA PIĘTRA I DACHÓ	
ADRES: DYMITY DZ. Nr 749		UPRAWNIENIA: P.O.P.P.	
PROJEKTOWAŁ	inż. JERZY BOJAROŃ	186/76/OL	§ 13.1.2
OPRACOWAŁ	M. ENGEL		
DATA: 11-2007		241/74/OL	
SPRAWDZIŁ	inż. E. OLUBOWICZ	§ 6.1.11.2	