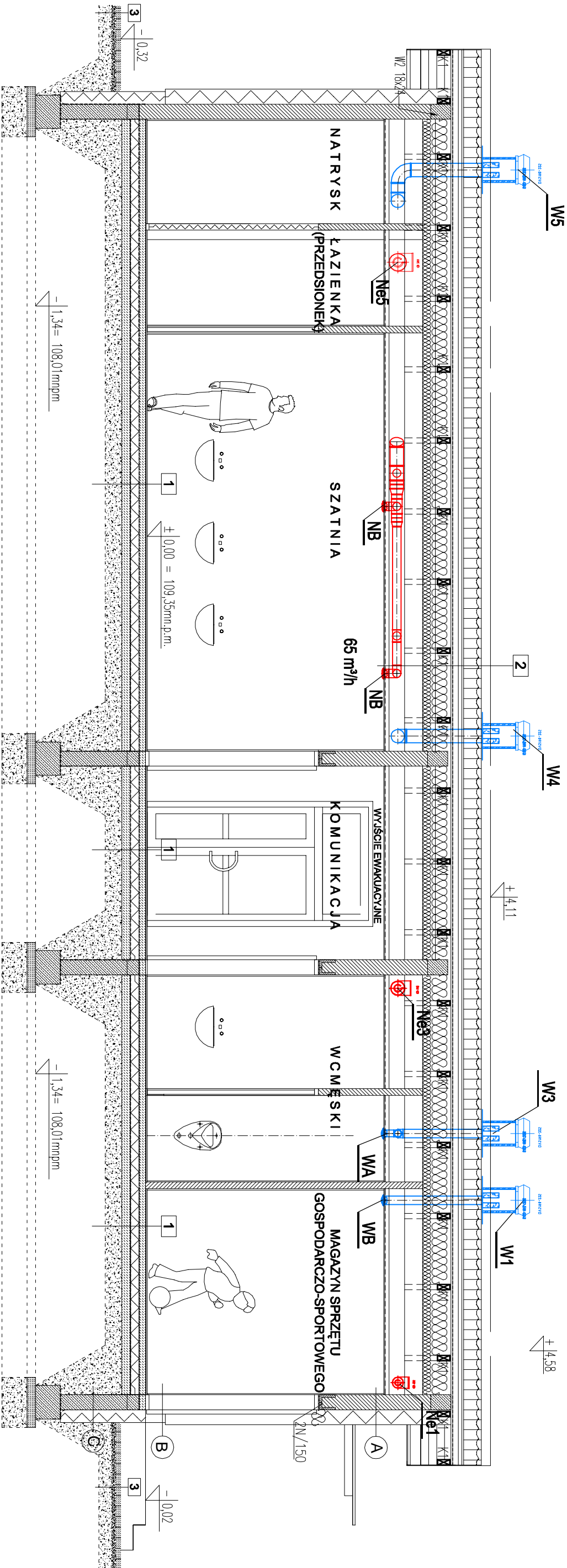


ADAPTACJA TYPOWEGO PROJEKTU BOISKA PIŁKARSKIEGO ORAZ  
WIELOFUNKCYJNEGO "MOJE BOISKO-ORLIK 2012" WRAZ Z  
ZAPLECZEM SANITARNO-SZATNIOWYM  
DZ. NR 389,390/2, OBRĘB 9 KIEŻLIŃNY  
PRZEKRÓJ A-A- wentylacja mechaniczna  
SKALA 1:50



UZNA CZ ENIA:

- N1 - Wentylator nawiewny 70 m³/h typ K100 M  
F1 - Kasetę filtracyjną kanałową typ FGR 125  
NE1 - Nagrzewnica elektryczna kanałowa typ MBE 125-1,2 230V/1  
N2 - Wentylator nawiewny 70 m³/h typ K100 M  
F2 - Kasetę filtracyjną kanałową typ FGR 125  
NE2 - Nagrzewnica elektryczna kanałowa typ MBE 125-1,2 230V/1  
N3 - Wentylator nawiewny 125 m³/h typ K125 XL  
F3 - Kasetę filtracyjną kanałową typ FGR 160  
NE3 - Nagrzewnica elektryczna kanałowa typ MBE 160-2,1 230V/1  
N4 - Wentylator nawiewny 260 m³/h typ  
F4 - Kasetę filtracyjną kanałową typ FGR 200  
NE4 - Nagrzewnica elektryczna kanałowa typ MBE 200-5,0 400V/2  
N5 - Wentylator nawiewny 260 m³/h typ K160M  
F5 - Kasetę filtracyjną kanałową typ FGR 200  
NE5 - Nagrzewnica elektryczna kanałowa typ MBE 200-5,0 400V/2

- W2 - Wentylator wyciągowy 70 m³/h typ DVS190 EZ +podstawa dachowa  
W3 - Wentylator wyciągowy 125 m³/h typ DVS190 EZ +podstawa dachowa  
W4 - Wentylator wyciągowy 260 m³/h typ DVS190 EZ +podstawa dachowa  
W5 - Wentylator wyciągowy 260 m³/h typ DVS190 EZ +podstawa dachowa

- NA - Zawór nawiewny Ø80  
NB - Zawór nawiewny Ø100  
NC - Zawór nawiewny Ø125  
WA - Zawór wywiewny Ø80  
WB - Zawór wywiewny Ø100  
WC - Zawór wywiewny Ø125  
Cz1 - Czerpnia ścienna Ø100  
Cz2 - Czerpnia ścienna Ø100  
Cz3 - Czerpnia ścienna Ø125  
Cz4 - Czerpnia ścienna Ø160  
Cz5 - Czerpnia ścienna Ø160

- Powietrze nawiewane  
Powietrze wywiewane  
Powietrze zewnętrzne

PRACOWNIA PROJEKTOWA " AKON "		BRANŻA:	SANIT.
10 - 672 OLSZTYŃ UL. ELBLĄSKA 125		SKALA:	1:50
OBIĘKT:	ZAPLECZE SANITARNO-SZATNIOWE	DATA:	05.2012
ADRES:	dz. nr 389,390/2, obręb 9 KieźliŃny, gm. Dwyły	NR RYS:	S-6
RYSUJEK:	PRZEKRÓJ A-A - WENT. MECH.	PROJ. BUDOWLANY	
INWESTOR:	URZĄD GMINY DWYŁY		
PROJEKTANT:	mgr inż. Sławomir Piechota	Upr. bud. nr:	194/004/1905/11
SPRAWDZAJĄCY:	inż. Ryszard Kowalski	Upr. bud. nr:	56/65/10
OPRACOWAŁ:	mgr inż. Anna Kłoch	Upr. bud. nr:	