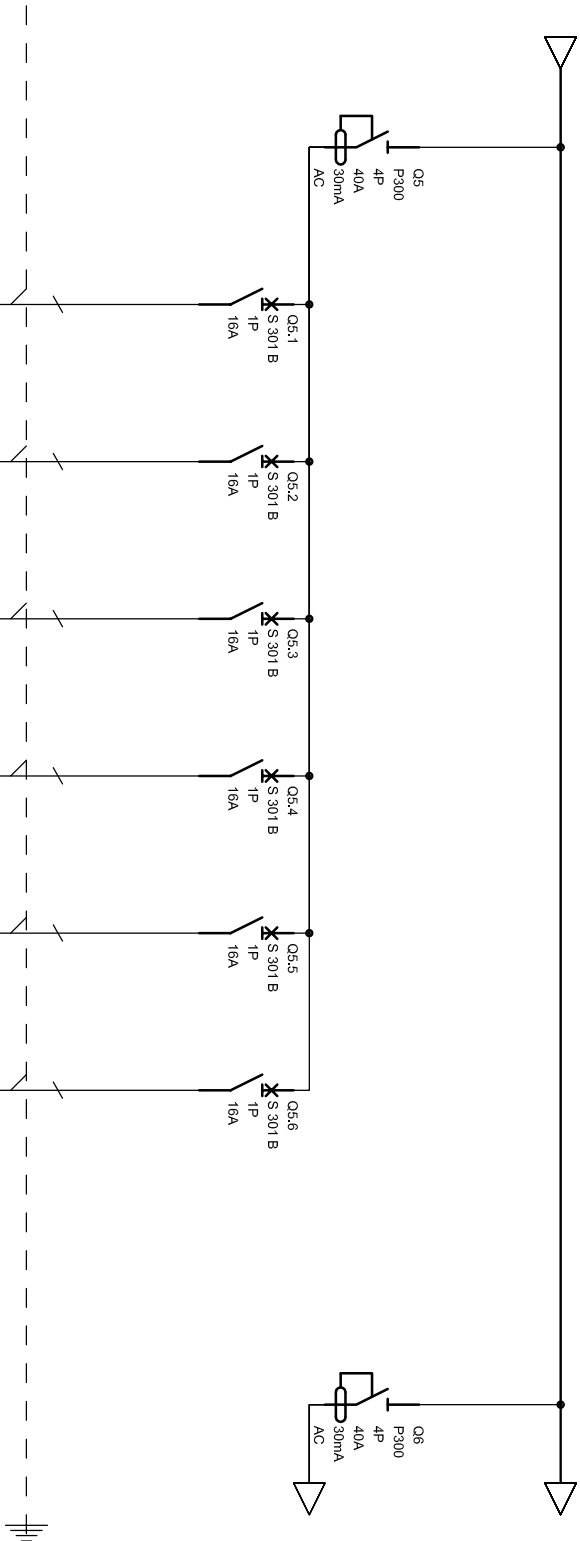


Oznaczenia aparatów	F1	Q1	Q2	Q3	Q4	Q4.1	Q4.2	Q4.3
Oznaczenia zadisków						1	2	
Opis	Ochronnik przepięć	Zabezpieczenie lampek kontrolnych	Zabezpieczenie lampek kontrolnych	Zabezpieczenie lampek kontrolnych		GN 230V	GN 230V	Rezerwa
Moc						1,5	1,5	
Typ kabla						YDYp 3x2,5	YDYp 3x2,5	

SAMOCZYNNNE WYŁĄCZENIE ZASILANIA
+ WYŁĄCZNIKI RÓŻNICOWO-PRĄDOWE
REALIZOWANE W UKŁADZIE TN-S

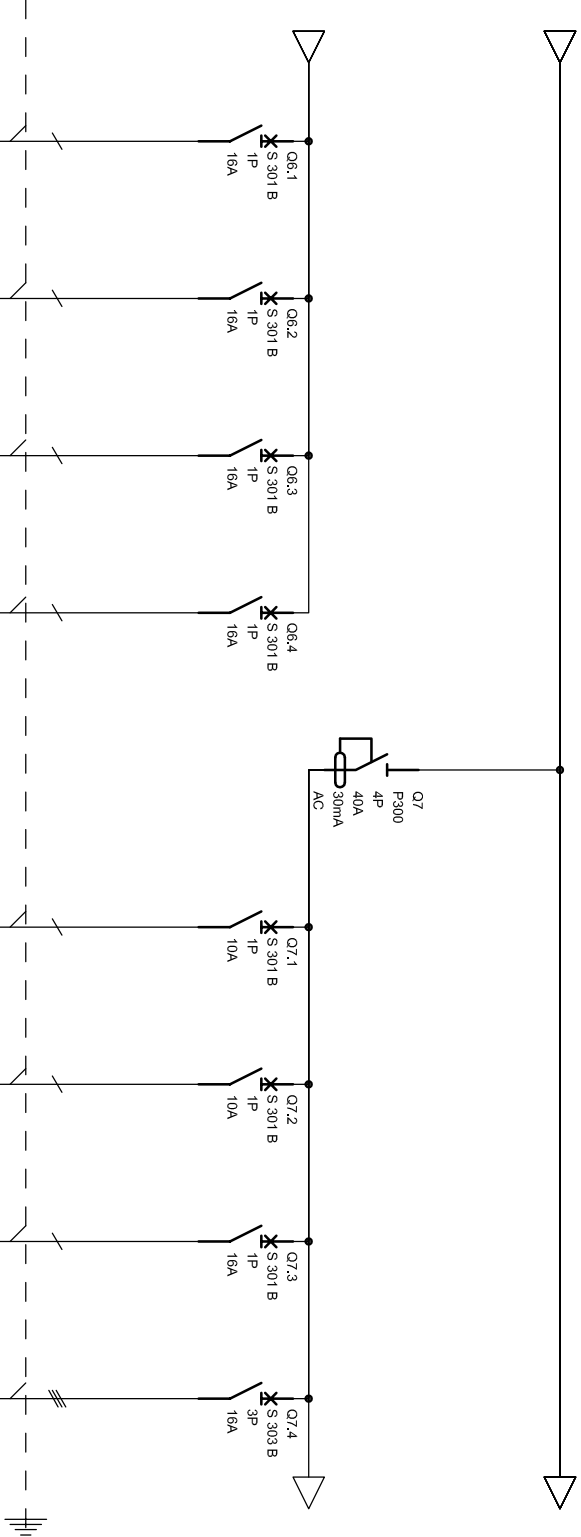
PRACOWNIA PROJEKTOWA "AKON"			BRANŻA:	ELEKTR.
10-672 OLSTYN UL. ELBLĄSKA 125			SKALA:	-
OBIEKT:	ZAPLECZE SANITARNO-SZATNIOWE	DATA:	05.2012	
ADRES:	ul. nr 389/ 390/2, obręb 9 Kleżany, gm. Dywity	NR RYS.:	E-3.1	
TEMAT:	SCHEMAT ROZDZIELNICA RG	BUDOWLAN		
PROJEKTANT:	mjr inż. Norbert Walkiewicz	Upr. bud.: WAM0026/POOE/07		
SPRAWDZAJĄCY:	mjr inż. Marek Pichacz	Upr. bud.: 116/67/0L		
OPRACOWAŁ:	inż. Radosław Czajka	Upr. bud.:		



Oznaczenia aparatów	Q5	Q5.1	Q5.2	Q5.3	Q5.4	Q5.5	Q5.6	Q6
Oznaczenia zacisków		3	4	5	6	7		
Opis		GN 230V - grzejnik elektryczny	GN 230V - grzejnik elektryczny	GN 230V - grzejnik elektryczny	GN 230V - grzejnik elektryczny	GN 230V - grzejnik elektryczny	Rezerwa	
Moc		1,75	2,25	1,5	2	2		
Typ kabla		YDYp 3x2,5	YDYp 3x2,5	YDYp 3x2,5	YDYp 3x2,5	YDYp 3x2,5		

SAMOCZYNNE WYŁĄCZENIE ZASILANIA
+ WYŁĄCZNIKI RÓŻNICOWO-PRĄDOWE
REALIZOWANE W UKŁADZIE TN-S

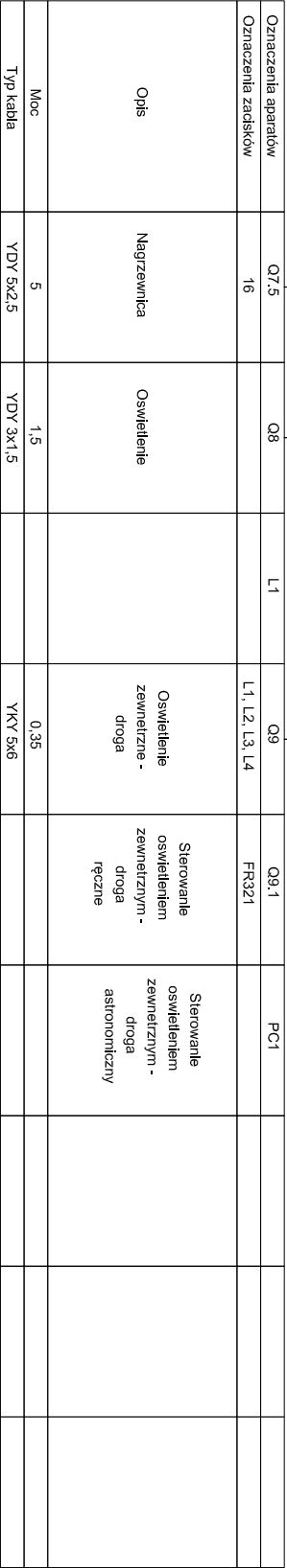
PRACOWNIA PROJEKTOWA "AKON"		BRANŻA:	ELEKTR.
10-672 OLSTYN UL. ELBLĄSKA 125		SKALA:	-
OBIEKT:	ZAPLECZE SANITARNO-SZATNIOWE	DATA:	05.2012
ADRES:	ul. nr 389/ 390/2, obręb 9 Kleziny, gm. Dywity	NR RYS.:	E-3.2
TEMAT:	SCHEMAT ROZDZIELNICA RG	BUDOWLANI	
PROJEKTANT:	mgr inż. Norbert Walkiewicz	Upn. bud.:	WAM0026/POE/07
SPRAWDZAJĄCY:	mgr inż. Marek Pichacz	Upn. bud.:	116/67/0L
OPRACOWAŁ:	inż. Radosław Czajka	Upn. bud.:	



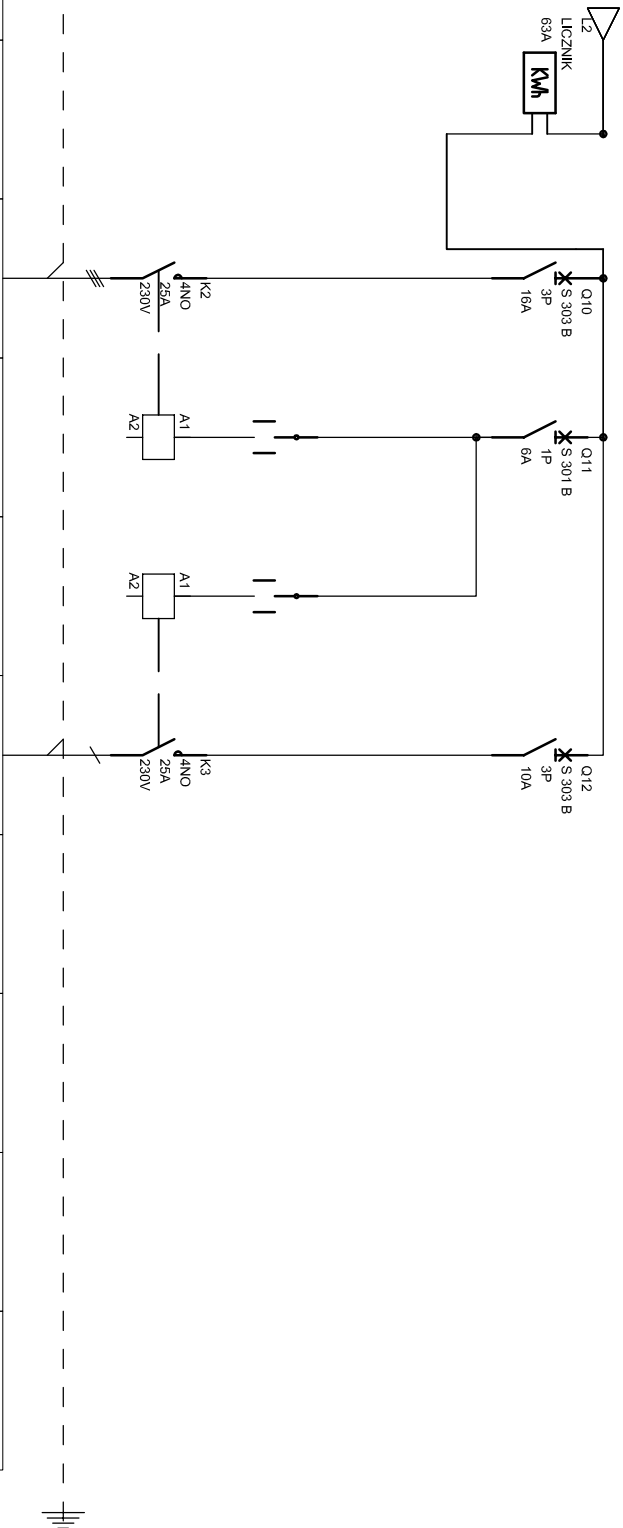
Oznaczenia aparatów	Q6.1	Q6.2	Q6.3	Q6.4	Q7	Q7.1	Q7.2	Q7.3	Q7.4
Oznaczenia zacisków	8	9	10	11		12	13	14	15
Opis	Ogrzewacz wody	Ogrzewacz wody	Ogrzewacz wody	Ogrzewacz wody		Nagrzewnica + wentylator	Nagrzewnica + wentylator	Nagrzewnica + wentylator	Nagrzewnica
Moc	1,5	1,5	2	2		1,3	1,3	2,5	5
Typ kabla	YDYp 3x2,5	YDYp 3x2,5	YDYp 3x2,5	YDYp 3x2,5		YDYp 3x2,5	YDYp 3x2,5	YDYp 3x2,5	YDY 5x2,5

SAMOCZYNNE WYŁĄCZENIE ZASILANIA
+ WYŁĄCZNIKI RÓŻNICOWO-PRĄDOWE
REALIZOWANE W UKŁADZIE TN-S

PRACOWNIA PROJEKTOWA "AKON" 10-672 OLSZTYN UL. ELBLĄSKA 125		BRANŻA:	ELEKTR.
		SKALA:	-
OBIEKT:	ZAPLECZE SANITARNO-SZATNIOWE	DATA:	05.2012
ADRES:	ul. nr 389/ 390/2, obręb 9 Kieźliny, gm. Dymły	NR RYS.:	E-3.3
TEMAT:	SCHEMAT ROZDZIELNICA RG	BUDOWLANY	
PROJEKTANT:	mjr inż. Norbert Walkiewicz	Upn. bud.: WAM0026/POE/07	
SPRAWDZAJĄCY:	mjr inż. Marek Pichacz	Upn. bud.: 116/67/0L	
OPRACOWAŁ:	inż. Radosław Czajka	Upn. bud.:	



PRACOWNIA PROJEKTOWA "AKON"		BRANŻA:	ELEKTR.
10-672 OLSTYN UL. ELBLĄSKA 125		SKALA:	-
OBIEKT:	ZAPLECZCE SANITARNO-SZATNIOWE	DATA:	05.2012
ADRES:	dz. nr 386/ 380/2, obręb 9 Kaźmierz, gm. Dywity	NR RYS.:	E-3.4
TEMAT:	SCHEMAT ROZDZIELNICA RG	BUDOWLANY	
PROJEKTANT:	mgr inż. Norbert Walkiewicz	Upr. bud.: WAM/0026/POEO70	
SPRAWDZAJĄCY:	mgr inż. Marek Pichacz	Upr. bud.: 116870L	
OPRACOWAŁ:	inż. Radosław Czajka	Upr. bud.:	



Oznaczenia aparatów	L2	Q10	Q11	FR321	Q12				
Oznaczenia zacisków			FR321	FR321					
Opis		Oświetlenie boiska do piłki nożnej	Sterowanie oświetleniem boiska do piłki nożnej	Przełącznik do sterowania oświetleniem boiska wielofunkcyjnego	Oświetlenie boiska wielofunkcyjnego				
Moc		6,6			1,6				
Typ kabla		YKY 5x6			YKY 5x4				

SAMOCZYNNE WYŁĄCZENIE ZASILANIA
+ WYŁĄCZNIKI RÓŻNICOWO-PRĄDOWE
REALIZOWANE W UKŁADZIE TN-S

PRACOWNIA PROJEKTOWA "AKON"				BRANŻA:	ELEKTR.
10-672 OLSTYN UL. ELBLĄSKA 125				SKALA:	-
OBIEKT:	ZAPLECZE SANITARNO-SZATNIOWE	DATA:	05.2012	NR RYS.:	E-3.5
ADRES:	dz. nr 389/ 390/2, obręb 9 Kieżliny, gm. Dymły	BUDOWLANY			
TEMAT:	SCHEMAT ROZDZIELNICA RG				
PROJEKTANT:	mgr inż. Norbert Walkiewicz				
SPRAWDZAJĄCY:	mgr inż. Marek Pichlacz				
OPRACOWAŁ:	inż. Radosław Czajka				
				Upn. bud.:	WAM0026/PODE/07
				Upn. bud.:	116/67/0L
				Upn. bud.:	