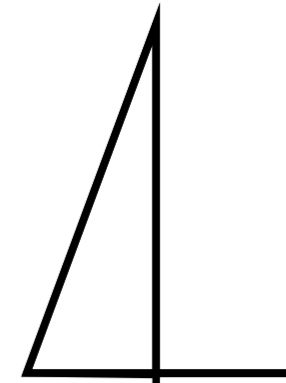
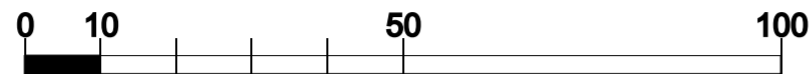
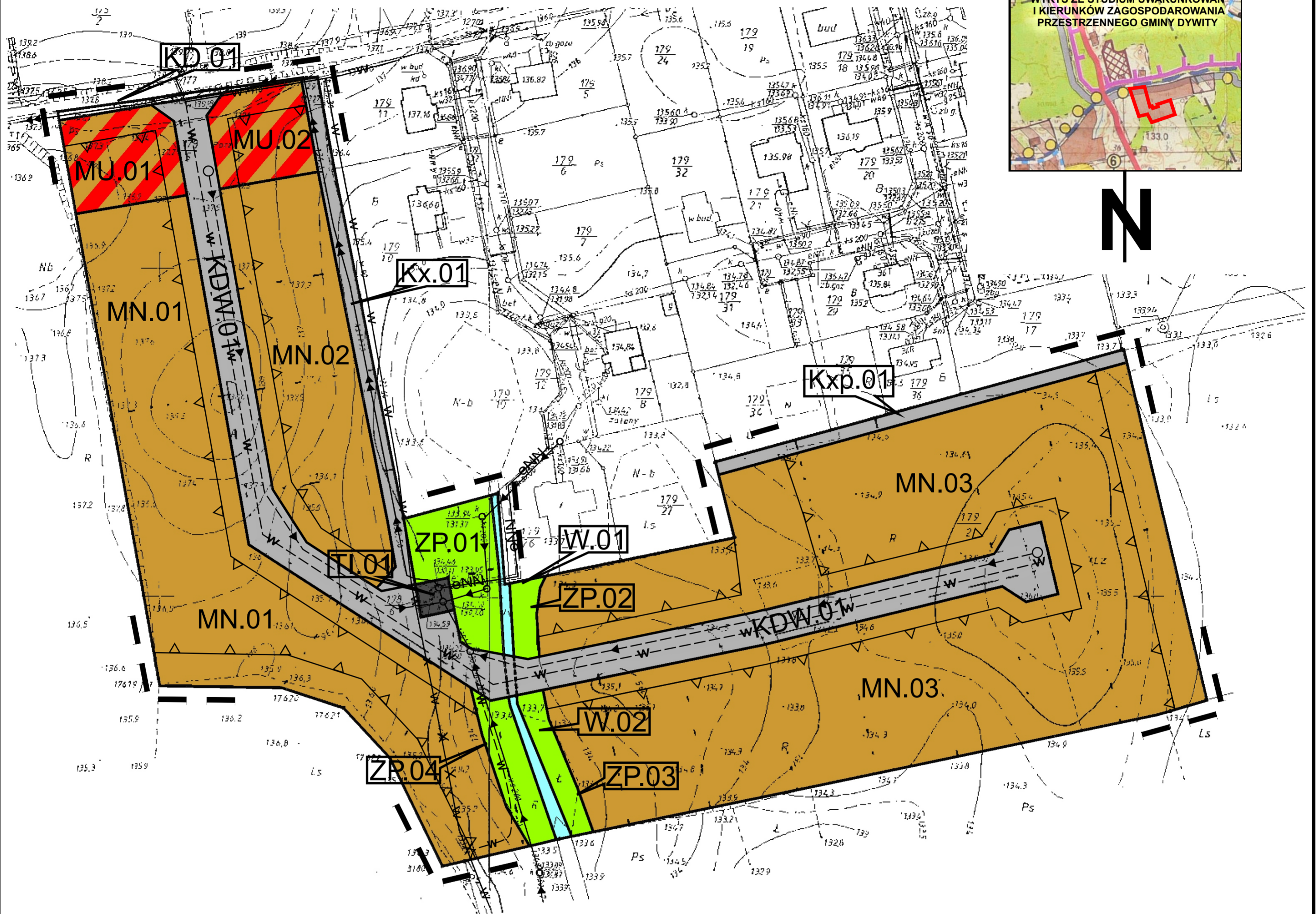


MIEJSCOWY PLAN ZAGOSPODAROWANIA PRZESTRZENNEGO TERENÓW ZABUDOWY MIESZKANIOWEJ I USŁUGOWEJ POŁOŻONYCH W OBRĘBIE ŁUGWAŁD GMINA DYWITY

SKALA 1:1000



N



LEGENDA:

OZNACZENIA OGÓLNE		PRZEZNACZENIE TERENÓW	
	granice obszaru opracowania	MN	tereny zabudowy mieszkaniowej jednorodzinnej
	linie rozgraniczające tereny o różnym przeznaczeniu lub różnym sposobie zagospodarowania - obowiązujące	MU	tereny zabudowy mieszkalno-usługowej
	nieprzekraczalne linie zabudowy	ZP	tereny zieleni urządzonej
	istniejąca sieć wodociągowa	W	tereny wód płynących
	istniejąca sieć wodociągowa do przebudowy	KD	tereny dróg publicznych
	istniejąca sieć kanalizacji sanitarnej grawitacyjnej	KDW	tereny dróg wewnętrznych
	istniejąca sieć kanalizacji sanitarnej tłocznej	Kx	tereny ciągów pieszo-jezdnich
	istniejąca sieć energetyczna niskiego napięcia	Kxp	tereny ciągów pieszych
	projektowana sieć wodociągowa	TI	tereny infrastruktury technicznej
	projektowana sieć kanalizacji sanitarnej		

md PROJECT
MD PROJECT
 PRACOWNIA PROJEKTOWA Dariusz Łąguna
 ul. Promienista 26, 10-708 Olsztyn
 pracownia: ul. Warszawska 39, 10-081 Olsztyn
 tel. / fax: 089 524 00 02

Miejscowy plan zagospodarowania przestrzennego terenów zabudowy mieszkaniowej i usługowej położonych w obrębie Ługwałd, gmina Dywity

Główny projektant
 Dr inż. Dariusz Łąguna
 upr. urb. nr 1672
 POIU: G-156/2003

Asystent projektanta
 Mgr inż. Paweł Jabłoński

Załącznik nr 1
 do uchwały Rady Gminy Dywity
 nr XXI/165/08 z dnia 30 września 2008 r.
 opublikowany w Dzienniku Urzędowym
 Województwa Warmińsko-Mazurskiego
 nr 172 z dnia 05 listopada 2008 r. Poz. 2501