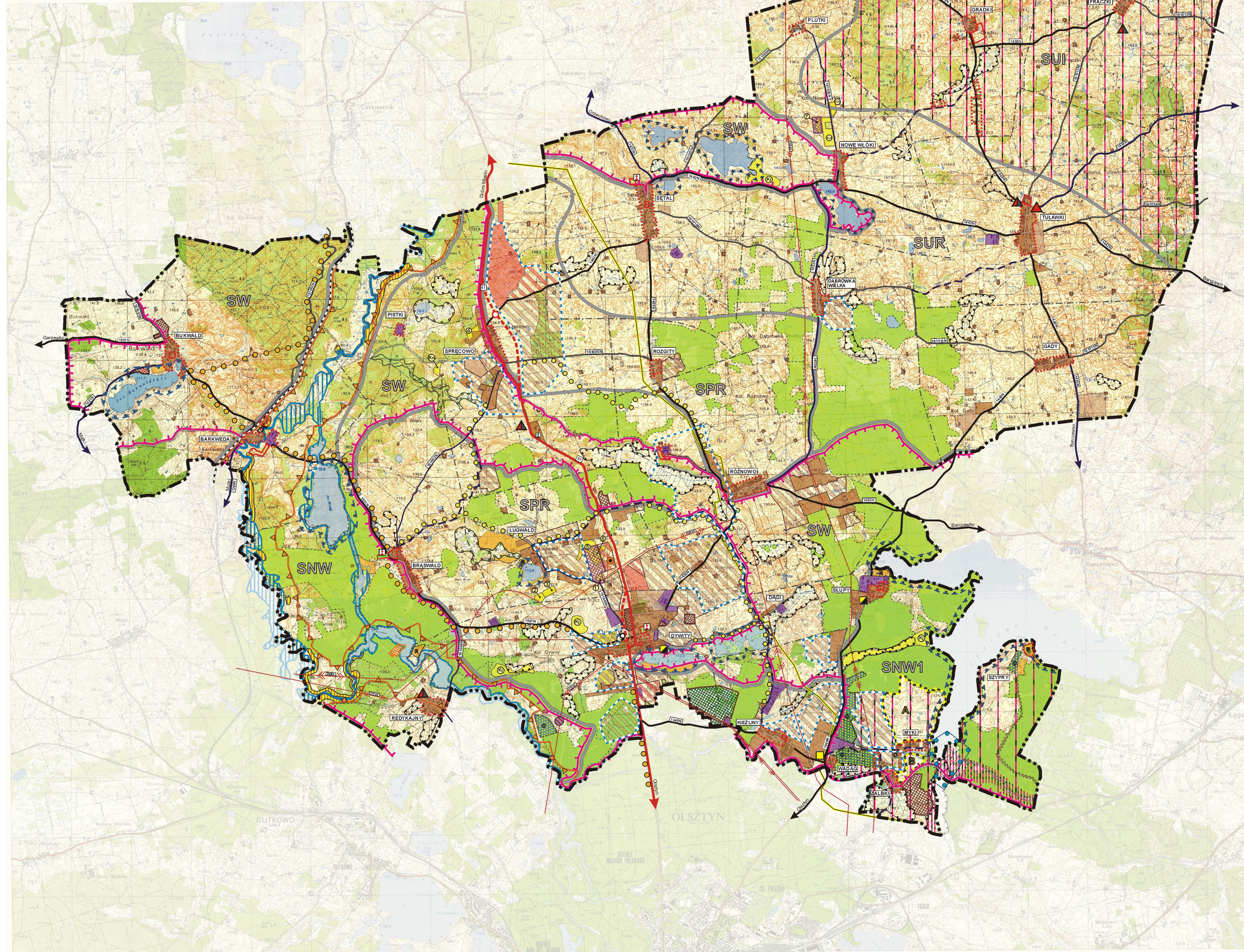


GMINA DYWITY

STUDIUM UWARUNKOWAŃ I KIERUNKÓW ZAGOSPODAROWANIA PRZESTRZENNEGO GMINY KIERUNKI ROZWOJU

SKALA 1:25 000

ZMNIJSZENIE DO SKALI 1:50 000



LEGENDA	
I. OZNACZENIA OGÓLNE	
	Granica gminy
	Granica obrębów geodezyjnych
II. OBSZARY OBJEKTOW OCHRONY	
ŚRODOWISKO PRZYRODNICZE	
	Kompleksy łąk pochodzenia organicznego
	Kompleksy użytków ekologicznych
	Lasy ochronne i wodochronne
	Obszar Chronionego Krajobrazu Doliny Środkowej Łyny wg stanu na rok 2005
	Obszar z zakazem zabudowy
	Strefa ochrony ujęcia wody pitnej
	Korytarz ekologiczny rzeki Łyny wg stanu na rok 2005
	Tereny o niepełnej izolacji wód wleńskich
	Tereny pozbawione izolacji wód wleńskich
WARTOŚCI KULTUROWE	
	Strefa A - pełnej ochrony konserwatorskiej
	Strefa B - potrzebnej ochrony konserwatorskiej
III. KIERUNKI ROZWOJU PRZESTRZENNEGO	
	Granice stref polityki przestrzennej
SNW	Strefa o najwyższym poziomie
SNW1	Strefa o najwyższym poziomie
SW	Strefa o wysokim poziomie
SU	Strefa o umiarkowanym poziomie - teren o nieciągłej izolacji
SUR	Strefa o umiarkowanym poziomie
SPR	Strefa potencjalnego rozwoju osadnictwa
TERENY ZABUDOWY MIESZKALNO-USŁUGOWEJ	
	Istniejące
	Tereny dla których uchwalono plan miejscowy
	Postulowany rozwój
TERENY HANDLU, USŁUG, RZEMIOSŁA ORAZ OBSŁUGI DROGOWE I	
	Postulowany rozwój
TERENY SKŁADÓW, PRZEMYSŁU, HODOWLI, URZ. OBSŁ. ROLNICTWA	
	Istniejące
	Tereny dla których uchwalono plan miejscowy
TERENY ZABUDOWY REKREACYJNEJ I OGRÓDKÓW DZIALKOWYCH	
	Istniejące tereny ogródków działkowych
	Istniejące tereny zabudowy rekreacyjnej
	Tereny dla których uchwalono plan miejscowy
	Postulowany rozwój
KOMUNIKACJA	
	Druga układu nadrzędnej - istniejąca
	Druga układu nadrzędnej - projektowana zmiana przebiegu
	Druga układu podrzędnej - istniejąca
	Druga układu podrzędnej - projektowana
	Druga układu uzupełniającego (powiatowej/gminnej) - istniejąca
	Druga układu uzupełniającego - projektowana
	Istniejąca linia kolejowa
	Trasy rowerowe międzydrogowe
	Trasy rowerowe lokalne
INFRASTRUKTURA TECHNICZNA	
	Istniejąca oczyszczalnia ścieków
	Projektowana oczyszczalnia ścieków
	Projektowana linia energetyczna 220 kV (do celowo 400kV)
	Linie elektroenergetyczne 220 kV (do celowo 400kV)
	Linie elektroenergetyczne 110 kV
	Istniejąca wysypisko odpadów do likwidacji
IV. ZMIANY	
	Tereny dla których uchwalono plan miejscowy z przeznaczeniem pod usługi sportu i rekreacji
	Tereny dla których uchwalono plan miejscowy z przeznaczeniem pod oświatę
	Tereny dla których uchwalono plan miejscowy z przeznaczeniem pod użytkowanie rolnicze z możliwością lokalizacji funkcji mieszkalno-usługowych w zabudowie zagrodowej
	Tereny postulowanego rozwoju funkcji oświatowych o dominacji og. funkcji mieszkalno-usługowych
	Tereny postulowanego rozwoju funkcji oświatowych o dominacji og. funkcji usługowej i produkcyjnej
	Tereny postulowanego rozwoju z przeznaczeniem na ogrody działkowe
	Udokumentowane złoża kopalin. K1 - średnia jezorna. K2 - średnia jezorna
	Numeracja ustalonych wólczych kopalin wg listy
	Obszary zagrożone osuwaniem się mas ziemnych
	Obszary zagrożone powodzią
	Użytki ekologiczne postulowane przez gminę
	Obszar z zakazem zabudowy
	Opłaty czynne
	Opłaty czynne z ankiet
	Opłaty przyjezdnych
161011N	
	Numer drogi
	Miejsce obsługi podróżnych MOP
	Pozostałe drogi gminne publiczne - istniejące
	Drogi gminne proponowane do włączenia do kategorii dróg publicznych
	Projektowany węzeł drogowy, skrzyżowanie
	Obszary, dla których gmina zamierza opracować miejscowe plany zagospodarowania przestrzennego
	Obszary funkcjonalne
	Stacja redukcyjna I"
	Stacja redukcyjna II"
RNNC	
	Tereny rolniczej przestrzeni produkcyjnej
	Tereny leśnej przestrzeni produkcyjnej
	Tereny wód powierzchniowych