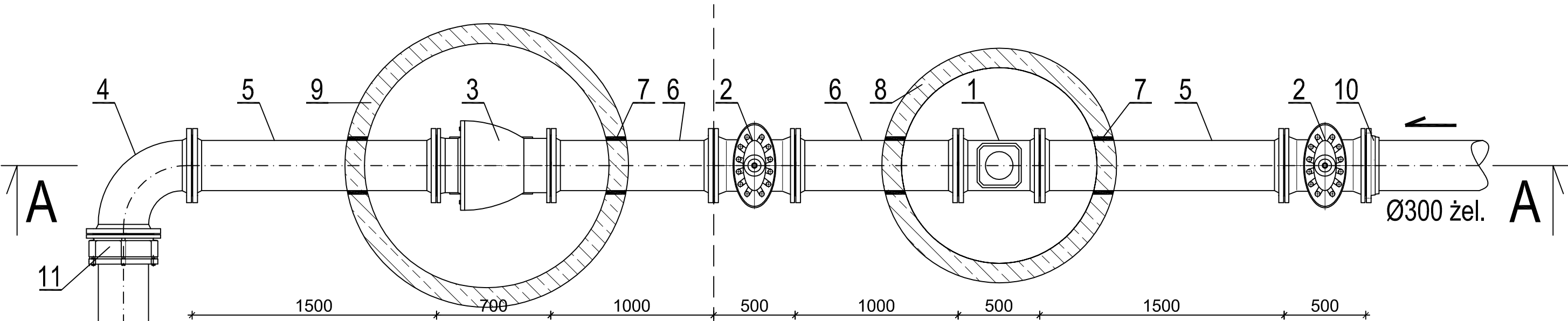


RZUT WĘZŁA WŁĄCZENIOWEGO "1" DO SIECI WODOCIĄGOWEJ



- OZNACZENIA:
- 1 - Przepływomierz typu MAG8000W DN300 firmy Siemens z zasilaniem bateryjnym
 - 2 - Zasuwa kołnierzowa z uszczelnieniem miękkim wolnoprzelotowa typu 4700E2 DN300 z kolumną sztywną i skrzynką żeliwną firmy Hawle
 - 3 - Zawór antyskażeniowy typu EA Nr 370 DN300 firmy Hawle
 - 4 - Łuk żeliwny kołnierzowy Nr 550 DN300 firmy Hawle
 - 5 - Króciec dwukołnierzowy FF Nr 530 DN300 L=1500mm firmy Hawle
 - 6 - Króciec dwukołnierzowy FF Nr 530 DN300 L=1000mm firmy Hawle
 - 7 - Tuleja stalowa DN400 wypełniona pianką poliuretanową
 - 8 - Studnia betonowa Ø1200
 - 9 - Studnia betonowa Ø1500
 - 10 - Kołnierz do rur żel. nr 7102 DN300 firmy Hawle
 - 11 - Kołnierz do rur PE nr 0400 DN300/315PE firmy Hawle

U.G. Dywity
PWik Olsztyn Sp. z o.o.

- UWAGI:
- 1. RYSUNEK ROZPATRYWAĆ ŁĄCZNIE Z ODPOWIEDNIMI RYSUNKAMI BRANŻOWYMI.
 - 2. WSZELKIE PRACE WYKONYWAĆ ZGODNIE Z ZASADAMI WIEDZY TECHNICZNEJ, ZASADAMI BHP ORAZ OBOWIĄZUJĄCYMI W POLSCE NORMAMI BUDOWLANymi I PRZEPISAMI.
 - 3. WSZYSTKIE MATERIAŁY UŻYTE DO REALIZACJI MUSZĄ POSIADAĆ ATESTY STWIERDZAJĄCE ICH PRZYDATNOŚĆ W BUDOWNICTWIE.
 - 4. WSZELKIE NIEŚCISŁOŚCI WYNIKAJĄCE Z PROJEKTU NALEŻY ZGŁOSIĆ ORAZ UZGODNIĆ Z JEDNOSTKĄ PROJEKTOWĄ
 - 5. KOLIZJE PROJEKTOWANYCH SIECI Z ISTNIEJĄCĄ INFRASTRUKTURĄ PODZIEMNĄ NALEŻY TRAKTOWAĆ JAKO ORIENTACYJNE I PODCZAS REALIZACJI POTWIERDZIĆ W NATURZE

 AKON Anna Ceynowa OLSZTYN, ul.Elbląska 125 OLSZTYN, ul. Koszalińska 10/12 tel. 89 542 91 34, ppakon@fst.pl		BRANŻA:	SANITARNA
PRACOWNIA PROJEKTOWA		SKALA:	1:25
		DATA:	04.2015
OBIEKT:	BUDOWA OSIEDLA MIESZKANIOWEGO "DYWITY" – I ETAP	NR RYS.:	S6
ADRES:	Dz.nr:188/5;188/6;188/7;188/3;3313/1;190;191;195 obr. 5 Dywity; dz. nr: 4,5,6,7/1 obręb nr 5 m. Olsztyn	PROJEKT WYKONAWCZY	
RYSUNEK:	RZUT WĘZŁA WŁĄCZENIOWEGO "1" DO SIECI WODOCIĄGOWEJ		
INWESTOR:	ARBET PARK Sp. z o.o. 10–424 Olsztyn ul. Budowlana 3		
PROJEKTANT:	mgr inż. Sławomir Piechota	Upr.bud.144/0044/PWOS/11	
SPRAWDZAJĄCY:	inż. Ryszard Kowalski	Upr.bud.56/65/OL	
OPRACOWAŁ:		Upr.bud.nr:	
PRAWA AUTORSKIE ZASTRZEŻONE			